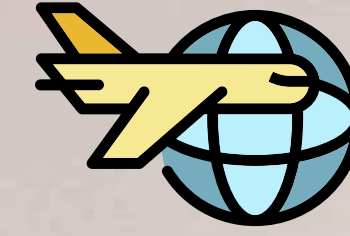
A photograph of a table with two vases of flowers and a sign. The sign is a light-colored rectangular block with the text 'The Superior Living' on it. The word 'Living' is in a larger, bold, purple font. The background is a blurred indoor setting with a window on the right showing bright light.

The  
Superior  
**Living**

# TSL THE SUPERIOR LIVING

The Superior Living, ev konforu ile otel hizmetlerini birleştiren teknoloji destekli bir hibrit konaklama modelidir.



İş, sağlık ve turizm amaçlı seyahat edenlere yönelik tam donanımlı, esnek süreli kiralanabilir daireler sunar.



Yüksek talep ve sürdürülebilir gelir modeliyle güçlü bir yatırım fırsatı sağlar.

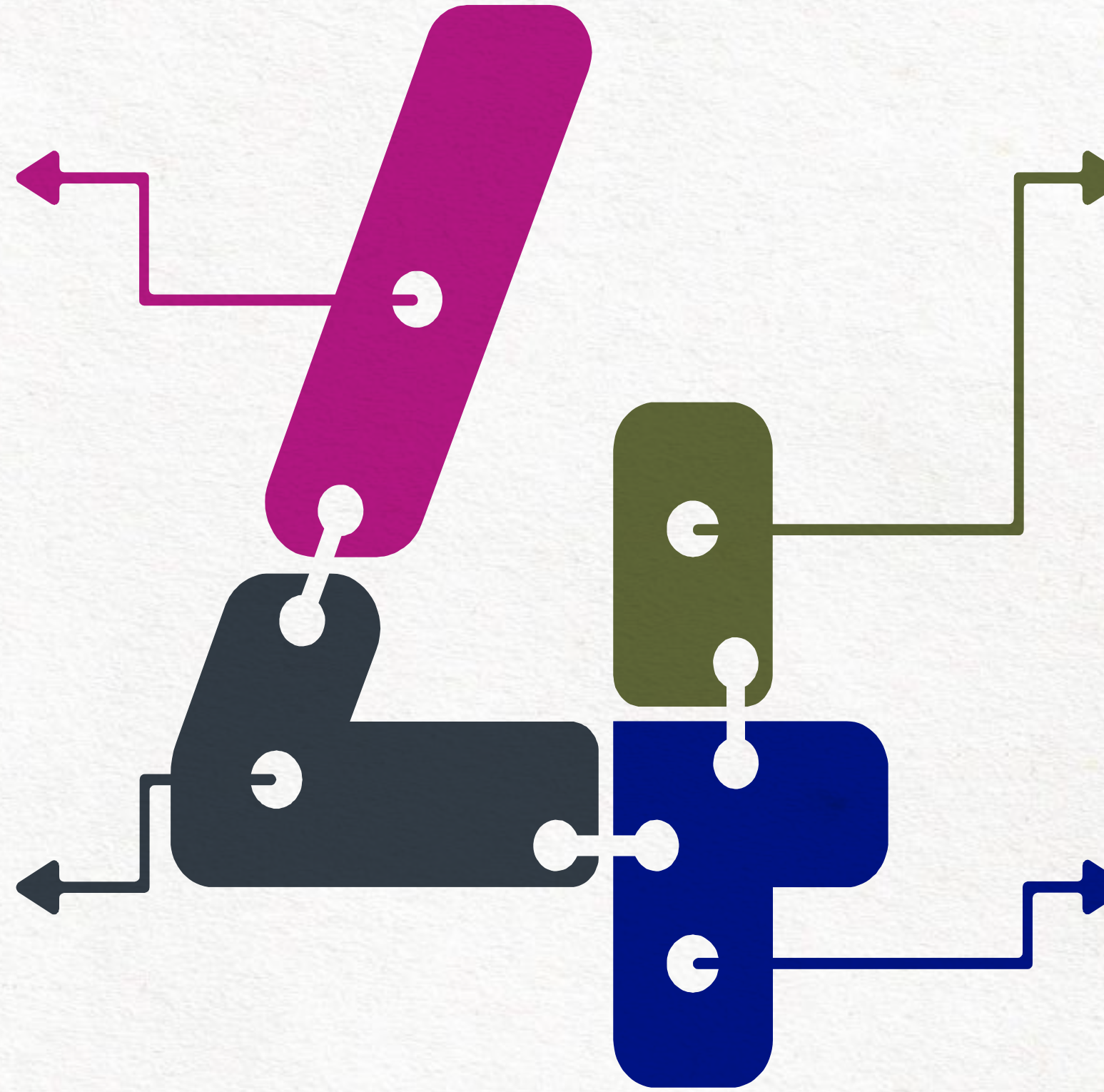
# İŞTE THE SUPERIOR LIVING İÇİN 4 SEBEP

## **TSL Konsepti, geleneksel konaklama seçeneklerinden farklı olarak ev ortamını esas alır.**

Sağladığı altyapı, mobilyalı yaşam alanları ve ek hizmetlerle kullanıcıya hem konforlu hem de bağımsız bir yaşam deneyimi sunar.

## **TSL Konsepti, bulunduğu bölgenin kültürünü yansıtan bir yaşam alanı sağlar.**

Otel odalarının genellikle birbirine benzeyen yapısından farklı olarak, gerçek bir yerel dairenin atmosferini deneyimleme imkânı sunar. Böylece misafirler, buldukları bölgenin yaşam tarzı, kültürü ve değerleriyle daha derinlemesine etkileşim kurar.



## **TSL Konsepti, uzun süreli konaklamalarda otellere kıyasla önemli ölçüde daha ekonomiktir.**

Bu avantaj yalnızca dairelerin kira bedellerinin otel odalarına göre daha uygun olmasından değil, aynı zamanda kişisel mutfak kullanımı sayesinde her öğün dışarıda yemek zorunda kalmadan maliyetlerin düşürülebilmesinden kaynaklanır.

## **TSL Konsepti, geleneksel otel odalarına kıyasla daha geniş yaşam alanları sunar.**

Genellikle daha fazla metrekareye sahip olan bu daireler, konuklara daha ferah, konforlu ve işlevsel bir konaklama deneyimi sağlar.

# TSL KONSEPTLİ PROJELER



The  
Superior  
**Living**

KAĞITHANE



The  
Superior  
**Living**

BATIŞEHİR



The  
Superior  
**Living**

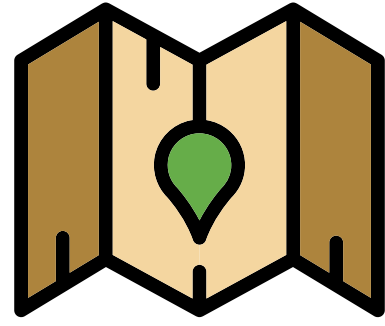
KORDON İZMİR



# NEDEN TSL?

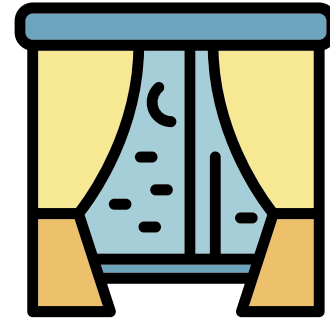
	Standart Ev	Otel	TSL
Konfor ve rahatlık	✓	✓	✓
Modern ihtiyaçları karşılayabilme	✗	✓	✓
Evde olma hissi	✓	✗	✓
Misafir ilişkileri yönetimi	✗	✓	✓
Concierge	✗	✓	✓
Çok fonksiyonlu mutfak	✓	✗	✓
Çamaşır makinesi	✓	✗	✓
Temiz çarşaf temini	✗	✓	✓

# RAKAMLARLA THE SUPERIOR LIVING



3

İstanbul'da 2,  
İzmir'de 1  
lokasyon



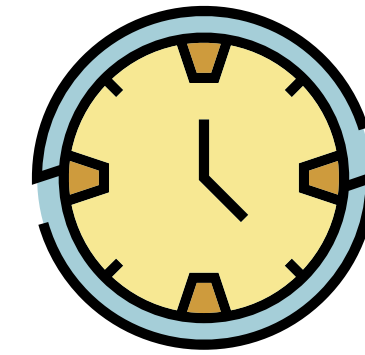
450+

Sunulan  
daire adedi



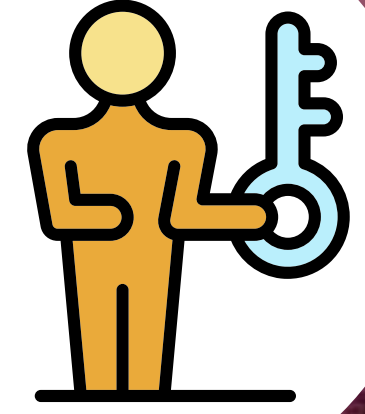
2000+

Yıllık  
hizmet verilen  
müşteri



90

Ortalama  
konaklama süresi



500+

Ev sahibi



# TSL Konsepti

■ Dünyada yükselen trend

■ Mobilyalı

■ Temizlik ve katma değerli hizmetler

■ Her şey dahil fiyat



# TSL NEDEN TERCİH EDİLİYOR?



## Benzersiz Yaşam Alanları

TSL konsepti, kullanıcılarına çalışabilecekleri, yemek yapabilecekleri, dinlenebilecekleri ve rahat bir şekilde uyuyabilecekleri geniş ve fonksiyonel yaşam alanları sunar.



## Modern Olanaklar

TSL konsepti, kişiye özel mutfak ve genellikle çamaşır yıkama imkânları ile adeta "uzaktaki bir ev" gibidir. Misafirler, yatağın üzerinde dizüstü bilgisayar kullanmak zorunda kalmak yerine, masa veya çalışma alanı gibi uygun bir çalışma ortamına sahip olur.



## Esneklik

TSL konsepti, kiracılara esneklik ve özgürlük sunar. Misafirler istedikleri zaman giriş çıkış yapabilir, tamamen kendi programlarına göre yaşayabilirler.



## Destek Hizmetleri

TSL konsepti, temizlik ve bakım gibi otel konforu sağlayan hizmetlerin yanı sıra alışveriş teslimatı, kuru temizleme, karşılama ve şoförlü ulaşım gibi ekstra ayrıcalıklar da sağlar.

# TSL'İ KİMLER TERCİH EDİYOR?

TSL konsepti, modern, lüks, esnek ve güvenli bir konaklama çözümü sunar. Bu konsept; iş amaçlı seyahatlerde, aile veya arkadaş gruplarıyla yapılan yolculuklarda ve uzun süreli konaklamalarda özellikle popüler bir seçimdir.

Expatriatlar

Aileler

Uzaktan Çalışan  
Gezginler

Sağlık Sektörü  
Turistleri

Turistler

A, A+, B ve B+  
Segmentler



# NEDEN YATIRIM YAPMALISINIZ?



## Kolay ve Zahmetsiz İşletim Modeli

Kiracılarla doğrudan iletişim kurma ya da bakım takibi yapma zorunluluğu bulunmaz.

## Dünya Pazarlarına Erişim Fırsatı

Yatırımınız, Booking, Airbnb, TripAdvisor ve Hotels.com gibi dünya çapında milyonlarca kullanıcıya ulaşan online seyahat platformlarında yer alır.

## Getiri Potansiyeli Yüksek Noktalar

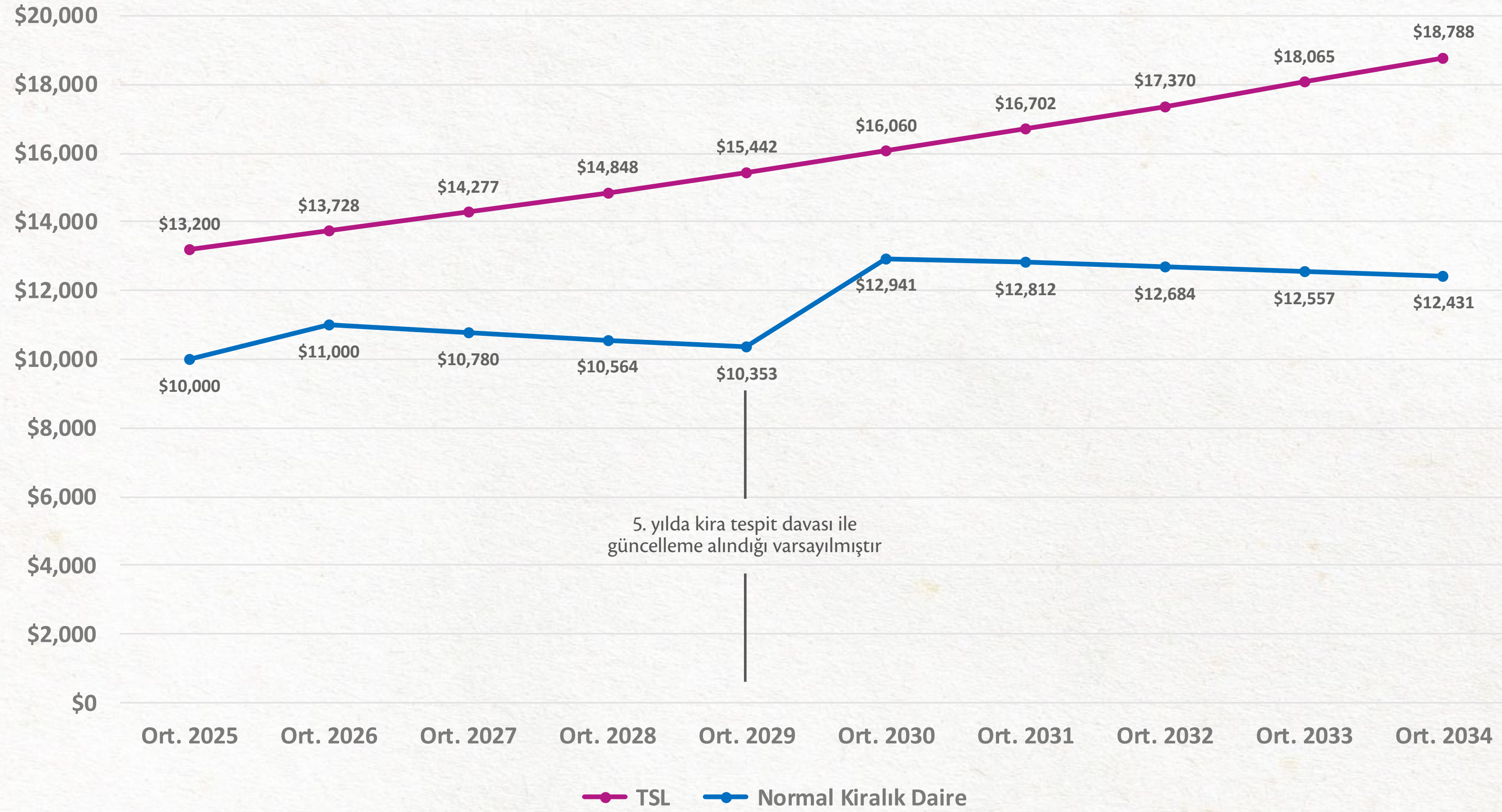
Yatırımlarınız turizm ve iş dünyasının nabzını tutan yüksek getiri potansiyelli lokasyonlarda değerlendirilir, böylece mülkünüzden maksimum kira geliri elde edersiniz.

## Döviz Endeksli Gelir

Euro ve USD gibi güçlü para birimlerine endeksli, düzenli kira gelirleriyle, yerel para birimindeki kur dalgalanmalarından etkilenmezsiniz.

# GELİRLER

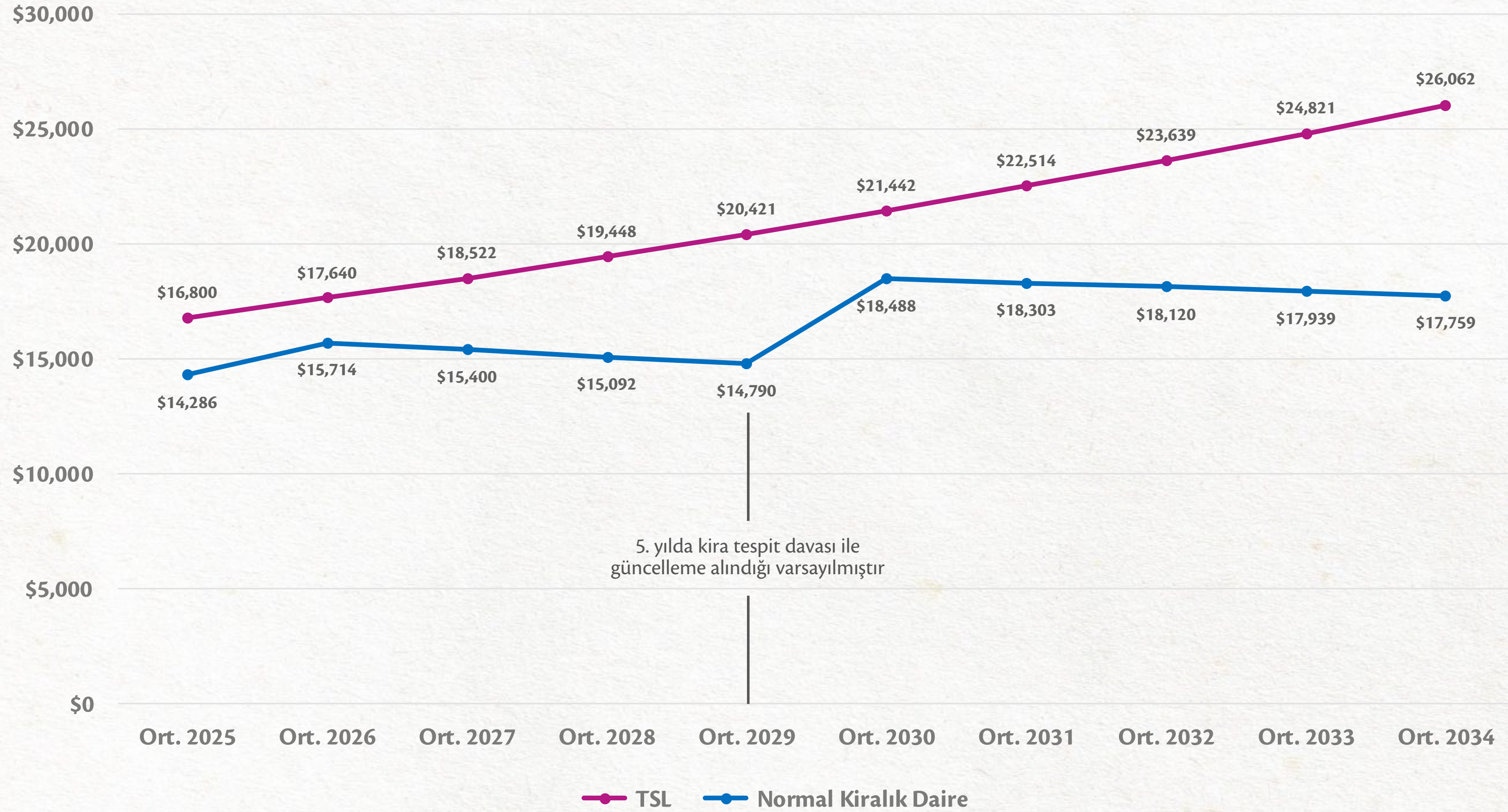
## Yıllık Tahmini Kira Getirisi "1+1 Daire"



Grafikler bilgi amaçlı olup, taahhüt niteliği taşımamaktadır.

# GELİRLER

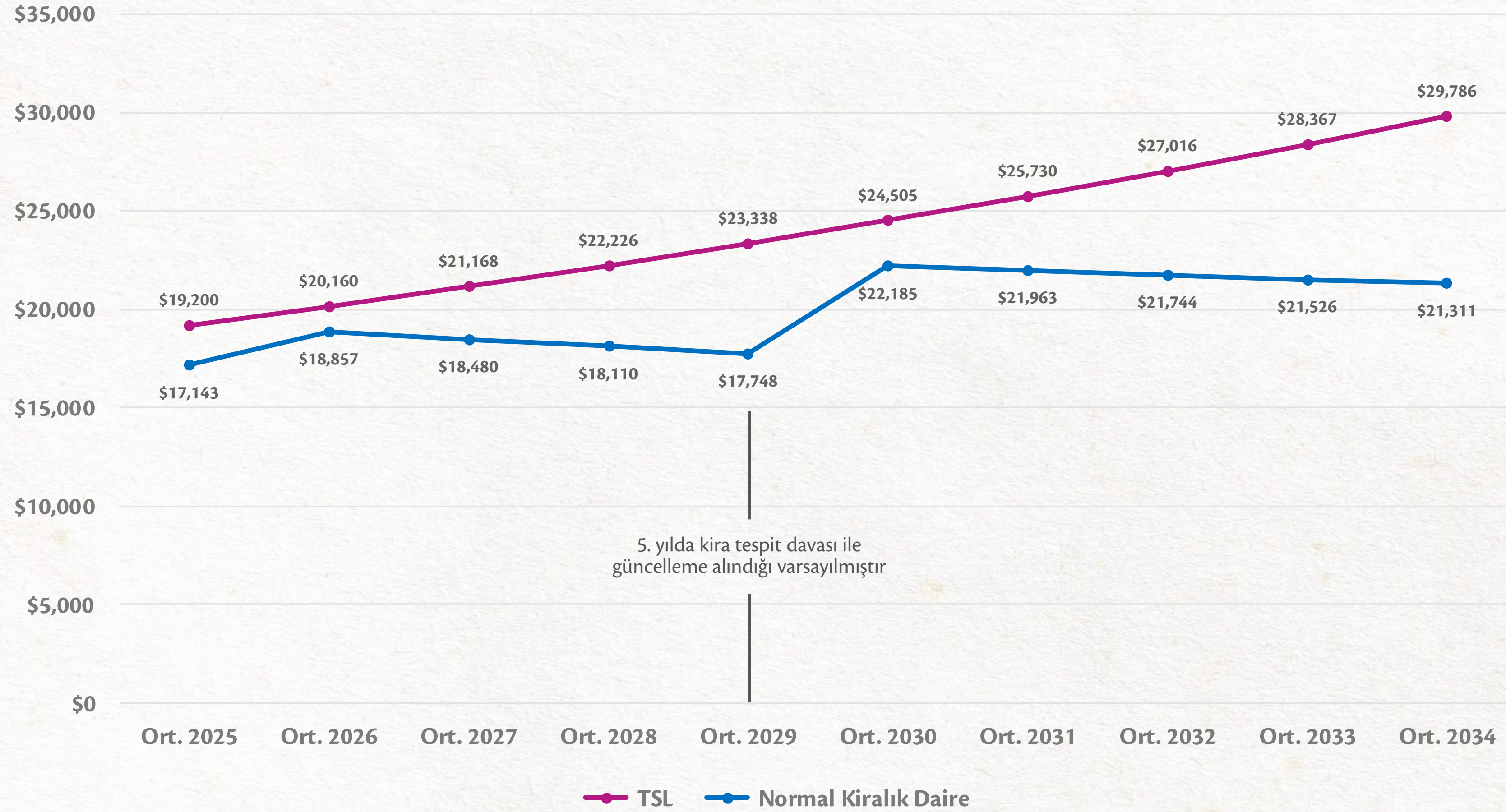
## Yıllık Tahmini Kira Getirisi "2+1 Daire"



Grafikler bilgi amaçlı olup, taahhüt niteliği taşımamaktadır.

# GELİRLER

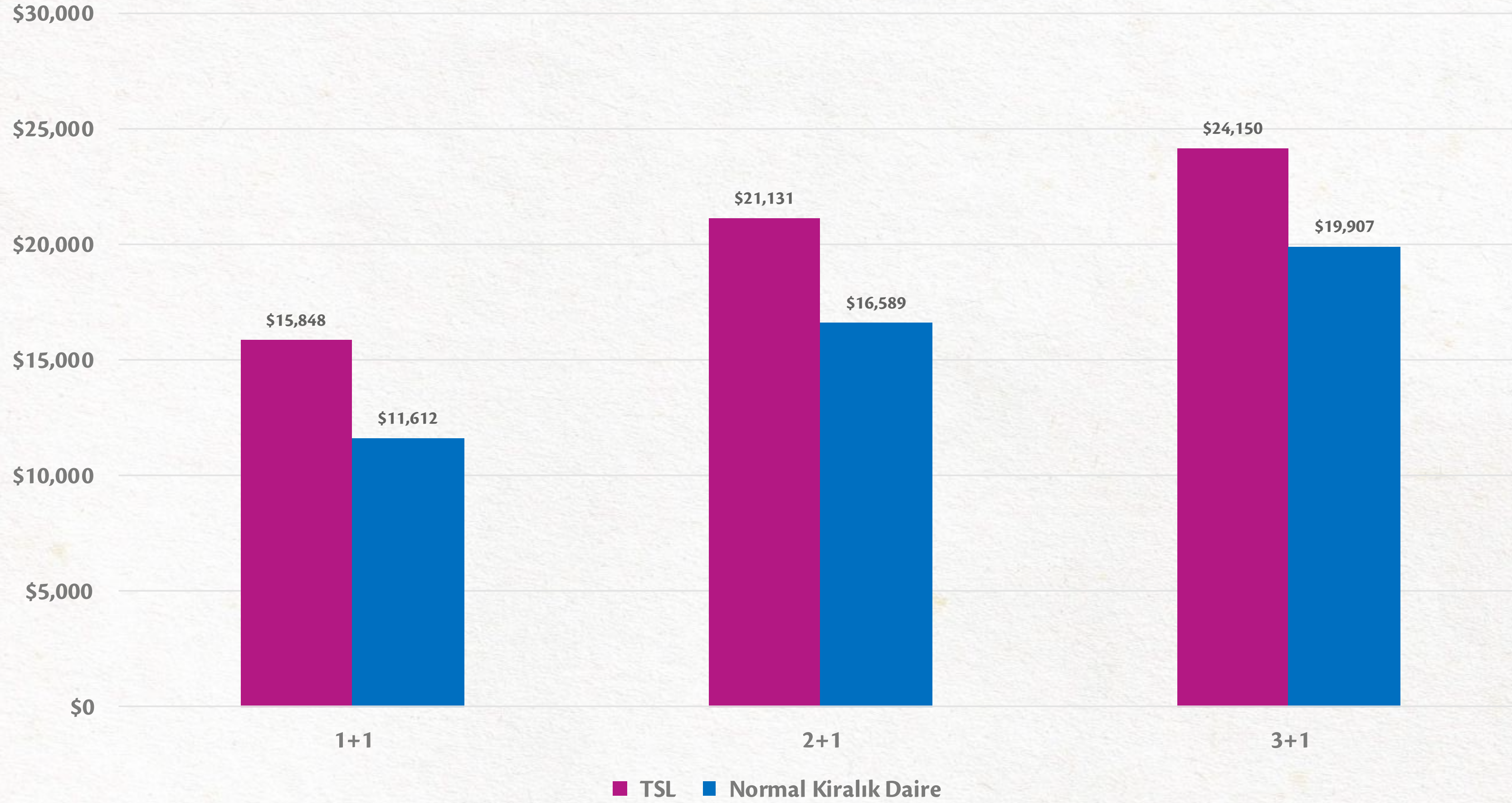
## Yıllık Tahmini Kira Getirisi "3+1 Daire"



Grafikler bilgi amaçlı olup, taahhüt niteliği taşımamaktadır.

# GELİRLER

## 10 Yıllık Ortalama Kira Geliri

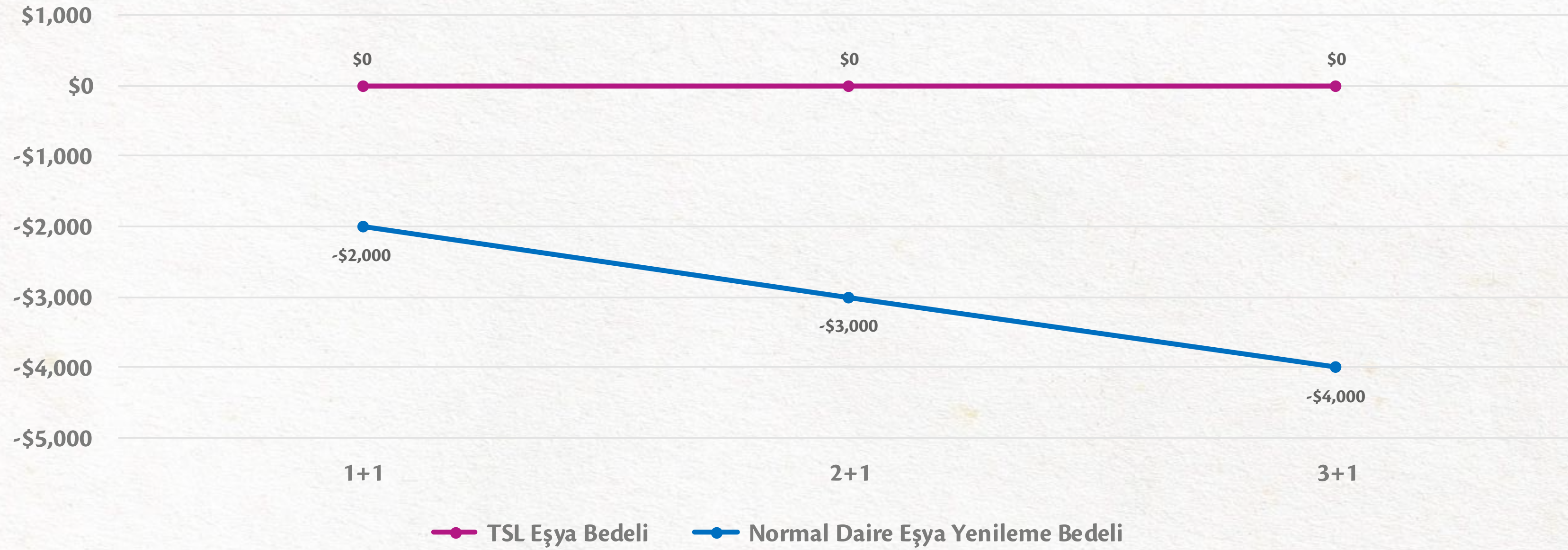


Grafikler bilgi amaçlı olup, taahhüt niteliği taşımamaktadır.

# GİDERLER

## Profesyonel Yönetim, Sıfır Masraf

### Eşya Bedeli Amortismanı

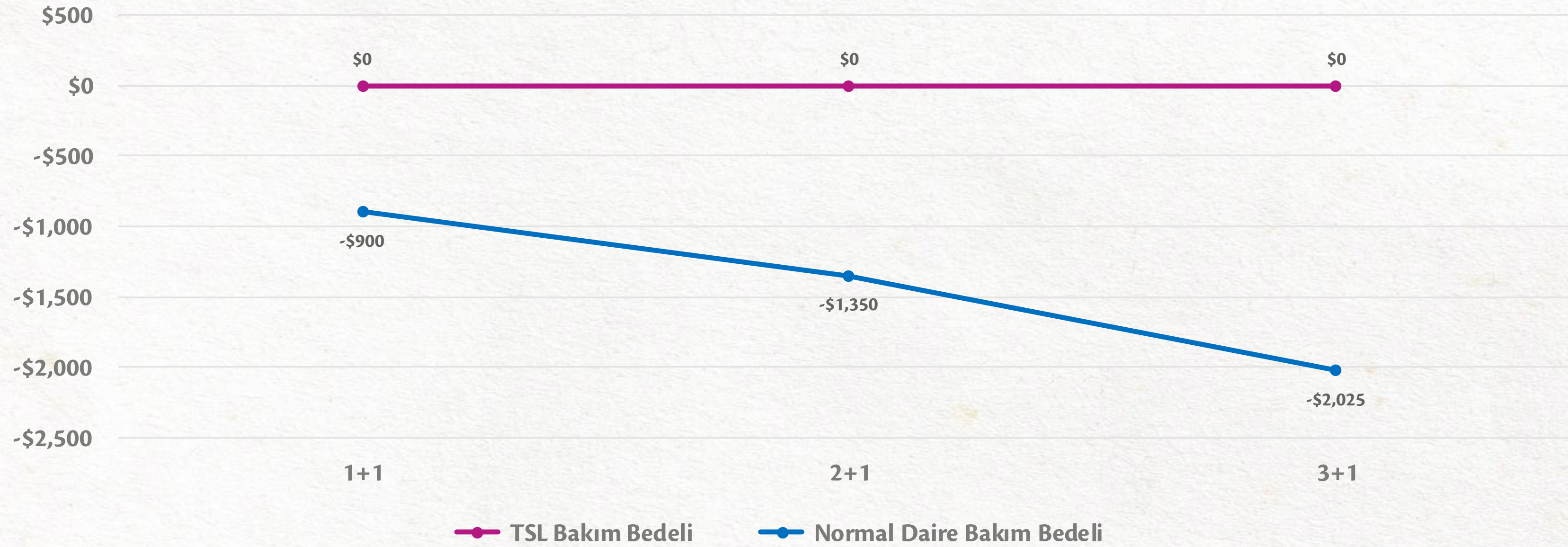


Grafikler bilgi amaçlı olup, taahhüt niteliği taşımamaktadır.

# GİDERLER

## Profesyonel Yönetim, Sıfır Masraf

### Yıllık Bakım Bedeli

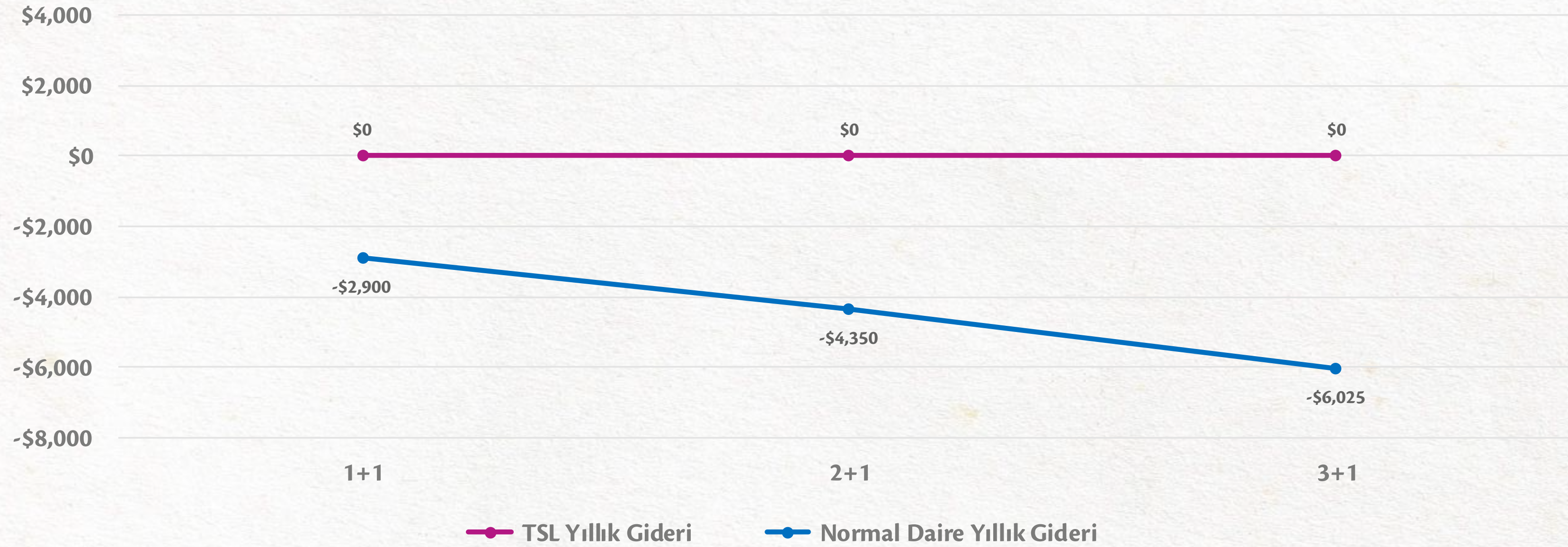


Grafikler bilgi amaçlı olup, taahhüt niteliği taşımamaktadır.

# GİDERLER

Profesyonel Yönetim, Sıfır Masraf

Toplam Yıllık Gider



Grafikler bilgi amaçlı olup, taahhüt niteliği taşımamaktadır.



**İzmir'de  
yaşamak da başka,  
kazanmak da...**



Ege'nin gözbebeği, Türkiye'nin üçüncü büyük kenti İzmir, yaşam ve yatırım için eşsiz imkanlar sunuyor.

Tarihi dokusu, kültürel zenginliği ve modern yaşam olanaklarıyla hem yerli hem yabancı yatırımcıların ilgisini çeken bir cazibe merkezi olmayı sürdürüyor.

Doğal güzellikleri ve hızla gelişen ekonomisi ile İzmir, hem iyi bir yaşamarayanlar hem de kazançlı yatırım fırsatlarını değerlendirmek isteyenler için ideal bir şehir.

İzmir'in konut piyasası hem fiyat artışları hem de yatırım geri dönüş süreleri açısından önemli fırsatlar sunmakta.

Özellikle genç konut stoklarının yoğun olduğu bölgelerde yatırım fırsatları modern yaşamı olanaklarıyla birleşerek cazip hale geliyor.





**THE  
SUPERIOR LIVING  
PROJELERİ**





The Superior **Living**

---

KAÇITHANE





İstanbul'un finans ve ticaret merkezinin ortasında, şehir manzaralı geniş dairelerde konforlu bir konaklama deneyimi sunuyoruz.

Tesisimiz, şehrin en prestijli bölgesi olan Vadistanbul, Levent ve Maslak'a yalnızca bir kaç dakika mesafededir. Dairelerimiz, son teknoloji ve modern tasarımla ev konforunda döşenmiş ve donatılmıştır.





KARADENİZ

İSTANBUL HAVALİMANI

The Superior Living

KAÇITHANE

MARMARA DENİZİ

SABİHA CÖKÇEN HAVALİMANI

## İş ve Ticaret Merkezleri

Levent	4 km
Maslak	5 km
Şişli	6 km
Taksim	9 km

## AVM ve Spor Kompleksleri

Vadi İstanbul AVM	2 km
Zorlu Center	6 km
İstinyePark AVM	7 km
RAMS Park	2 km
Axis AVM	1,6 km
Skyland İstanbul	1,3 km

## Şehir Ormanları

Belgrad Ormanı	8 km
Emirgan Korusu	9 km

## Ulaşım Ağları

Metro İstasyonu	1 km
TEM Otoyolu	5 km
Otobüs Durağı	100 m



## Bir Evin Rahatlığı, Bir Ofisin Şıklığı ve Daha Fazlası...



Günümüz yaşam tarzının  
tüm gereksinimlerine  
uygun olarak tasarlanan  
The Superior Living,  
1+0, 1+1, 2+1 konaklama  
seçeneklerine sahip.



# DONANIM



Ücretsiz Wi-Fi



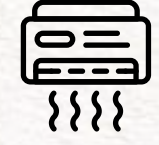
TV Uydusu



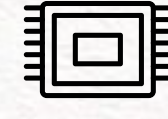
TV



Telefon



Klima



Halı Kaplı Zemin



Kasa



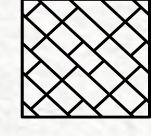
Tek Kişilik Yatak



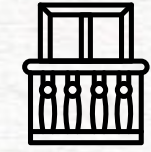
Büyük Boy Yatak



Ekstra Yatak



Parke Zemin



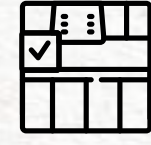
Balkon



Saç Kurutma Makinesi



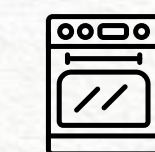
Çamaşır Makinesi



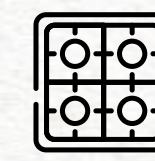
Mutfak



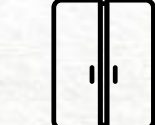
Mutfak Eşyaları



Fırın



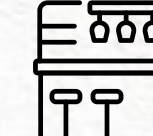
Ocak



Buzdolabı



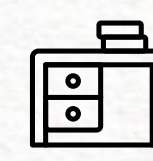
Ortak Bahçe



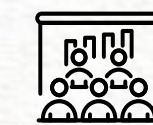
Cafe, Restoran



Tekerlekli Sandalye Girişi



Çalışma Alanları



Toplantı Salonları



Sessiz





The  
Superior  
**Living**

---

BATIŞEHİR



Özenle seçilmiş bir konuma sahip The Superior Living Batışehir, İstanbul'un yükselen değerlerinden Bağcılar'da Ege Yapı uzmanlığı ile tamamlanan 818.000 m<sup>2</sup>'lik Batışehir projesinin bir parçası olarak inşa edildi.

Seçkin mimarisi ve yüksek prestiji ile bölgede ikonik bir konuma yükselen bu yapı; restoranlar, perakende mağazalar, rekreasyon alanları ve "serviced residence" hizmetleri sunan dairelerden oluşuyor.





1, 2 ve 3 Yatak Odalı  
seçeneklerin de  
sunulduğu The Superior  
Living Batışehir'de, uzun  
dönem konaklama  
yapabileceğiniz 171  
Daire arasından seçim  
yapabilir, konforlu  
bir İstanbul deneyimi  
yaşayabilirsiniz.



# THE SUPERIOR LIVING BATIŞEHİR

## AYRICALIKLARI



■ Modern tasarıma sahip,  
171 balkon veya teraslı  
daire

■ Şehir veya avlu  
manzarası seçenekleri

■ Son teknoloji ile  
donatılmış açık  
veya kapalı mutfak

■ Bahçe ve çocuk  
oyun alanı

■ Site içindeki tesisler

■ 24 saat güvenlik

■ Otopark





The  
Superior  
**Living**

---

KORDON İZMİR





**13.630 m<sup>2</sup>  
Toplam İnşaat  
Alanı**

**1+1,  
2+1, 3+1  
Konut  
Tipi**

**48  
Rezidans**



**80 m.  
Denize  
Uzaklık**

**5  
Ticari Alan**

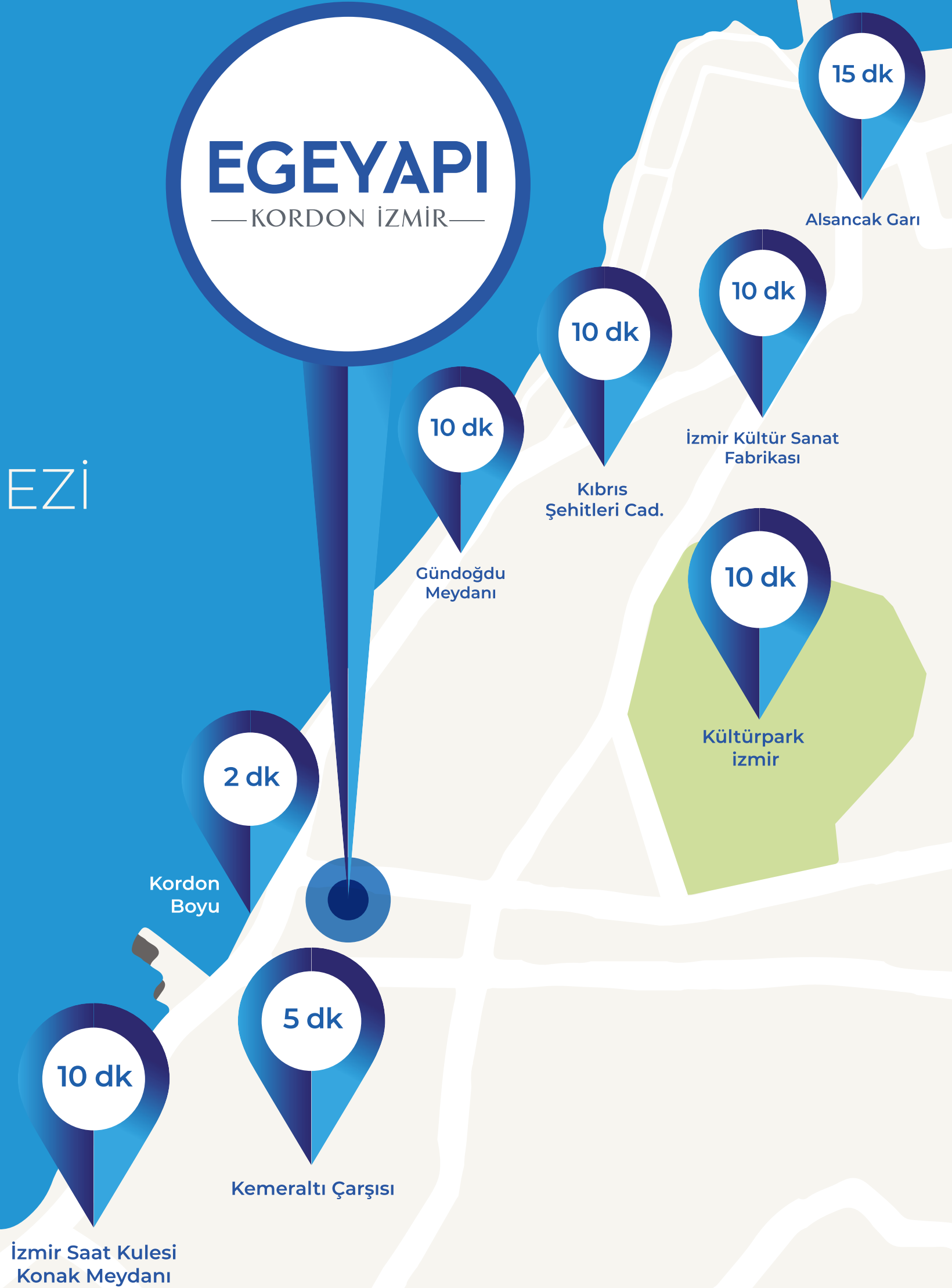




3 adet **3+1** daire | 14 adet **2+1** daire | 31 adet **1+1** daire

İZMİR KÖRFEZİ

**EGEYAPI**  
—KORDON İZMİR—



## ÖNEMLİ CAZİBE MERKEZLERİ

Alsancak Garı.....	15 dk
Kibris Şehitleri Caddesi.....	10 dk
Kordon Boyu.....	2 dk
Gündoğdu Meydanı.....	10 dk
İzmir Saat Kulesi.....	10 dk
Kültürpark İzmir.....	10 dk
İzmir Kültür Sanat Fabrikası.....	10 dk
Kemeraltı Çarşısı.....	5 dk
İzmir Adnan Menderes Havalimanı.....	30 dk



İzmir Adnan Menderes  
Havalimanı  
30 dk



## **İzmir'in kalbi Alsancak'ta prestijli bir yaşam ve yatırım fırsatı.**

İzmir'in kalbinin attığı yerde,  
Alsancak'ta yeni bir yaşam başlıyor.  
Pasaport İskelesi'ne bakan ve göz  
kamaştırıcı deniz manzarasıyla  
büyüleyen Ege Yapı Kordon İzmir,  
İzmir'in en değerli noktasında  
hayat buluyor.



# SİZE VAADİMİZ

TSL İzmir'de yatırımınız,  
minimum getiri garantisiyle güvence altına alınırken;  
dövizle endeksli ek kazanç potansiyeliyle değerini istikrarlı biçimde artırır.  
Güvenli, öngörülebilir ve güçlü bir yatırım fırsatı sizi bekliyor.

**2 Yıl Asgari  
Getiri Garantisi**

1+1 daireler  
**50.000 TL**

2+1 daireler  
**70.000 TL**

3+1 daireler  
**85.000 TL**

**Kira garantisi!**

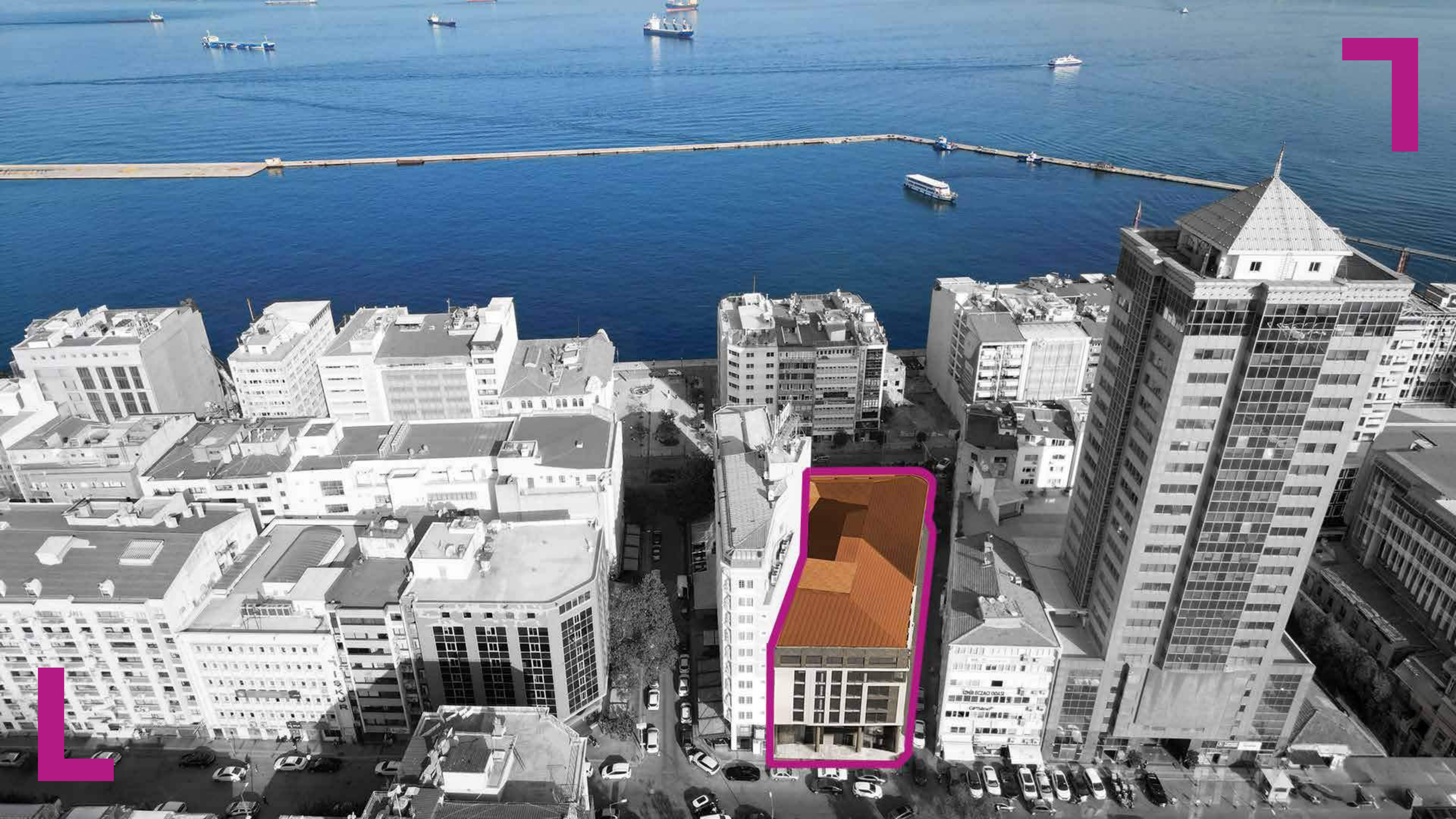


Yatırımcının sermayesi  
2 yıl boyunca asgari getiri  
garantisiyle güvence altına  
alınırken, işletmenin  
performansından doğan  
ek gelirler yatırımcıya ilave  
kazanç olarak aktarılır.

**Ek Hakediş  
Ödemesi**







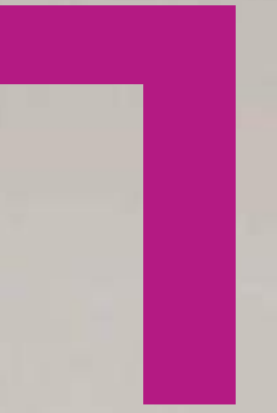


**EGEYAPI**  
— KORDON IZMIR —













space











2  
21-23



24



# DAİRE TIPLERİ

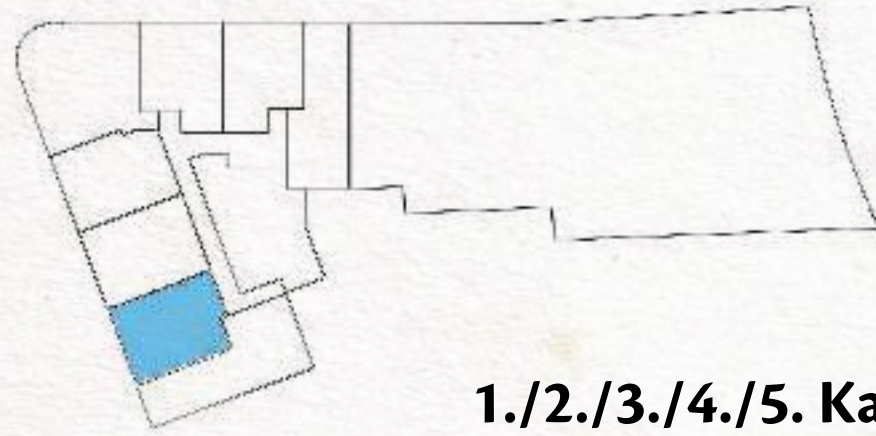


# 1A.1

## Net Alanlar

1. Salon + Mutfak	28,25 m <sup>2</sup>
2. Ebeveyn Yatak Odası	11,76 m <sup>2</sup>
3. Giriş Holü	4,34 m <sup>2</sup>
4. Banyo	3,94 m <sup>2</sup>
5. Balkon	3,98 m <sup>2</sup>

<b>Toplam Net Alan</b>	<b>52,28 m<sup>2</sup></b>
<b>Satışa Esas Brüt Alan</b>	<b>79,09 m<sup>2</sup></b>



1./2./3./4./5. Kat

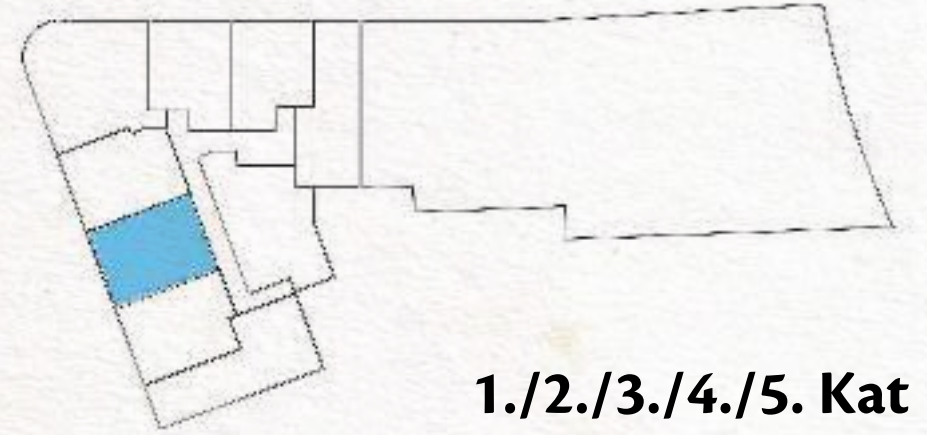


# 1A.2

## Net Alanlar

1. Salon + Mutfak	29,77 m <sup>2</sup>
2. Yatak Odası	11,50 m <sup>2</sup>
3. Giriş Holü	3,95 m <sup>2</sup>
4. Banyo	3,95 m <sup>2</sup>
5. Balkon	3,69 m <sup>2</sup>

<b>Toplam Net Alan</b>	<b>52,86 m<sup>2</sup></b>
<b>Satışa Esas Brüt Alan</b>	<b>79,83 m<sup>2</sup></b>

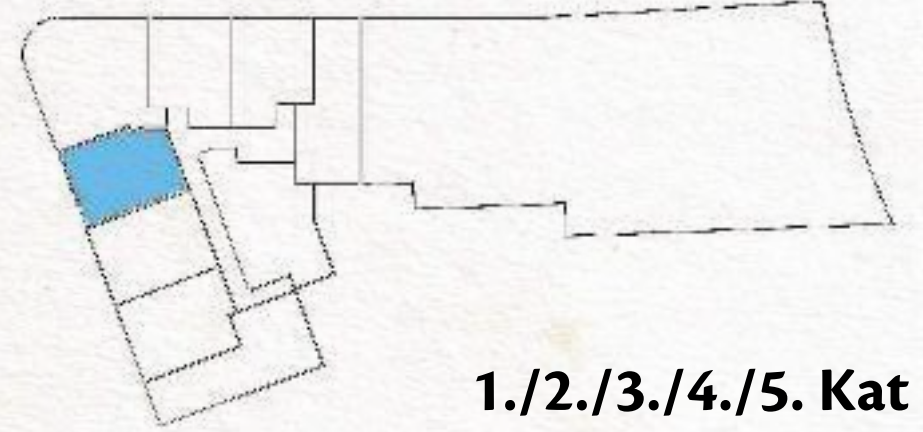


# 1B.1

## Net Alanlar

1. Salon + Mutfak	24,40 m <sup>2</sup>
2. Ebeveyn Yatak Odası	10,78 m <sup>2</sup>
3. Giriş Holü	7,37 m <sup>2</sup>
4. Banyo	4,01 m <sup>2</sup>
5. Balkon	4,94 m <sup>2</sup>

<b>Toplam Net Alan</b>	<b>51,50 m<sup>2</sup></b>
<b>Satışa Esas Brüt Alan</b>	<b>79,32 m<sup>2</sup></b>

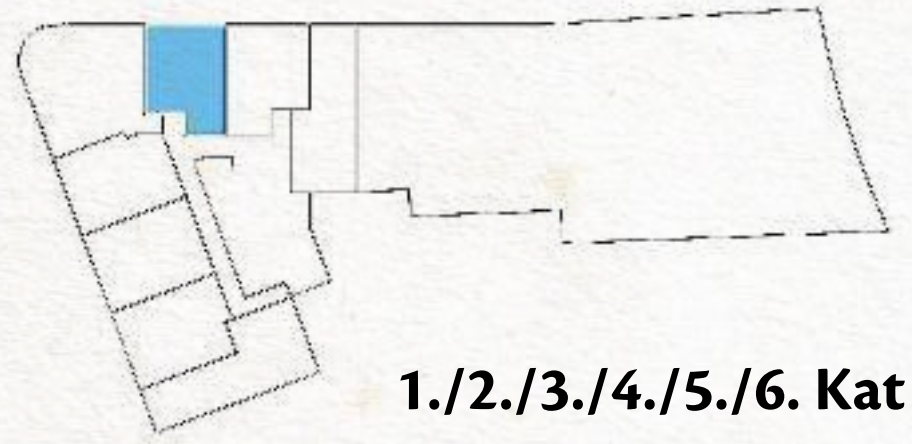


# 1C.1

## Net Alanlar

1. Salon + Mutfak	23,65 - 25,62 m <sup>2</sup>
2. Ebeveyn Yatak Odası	11,17 m <sup>2</sup>
3. Çamaşır Odası	1,90 m <sup>2</sup>
4. Banyo	4,95 m <sup>2</sup>
5. Koridor	1,50 m <sup>2</sup>
6. Balkon	3,47 m <sup>2</sup>

**Toplam Net Alan** 46,64 - 48,61 m<sup>2</sup>  
**Satışa Esas Brüt** 74,28 - 77,07 m<sup>2</sup>

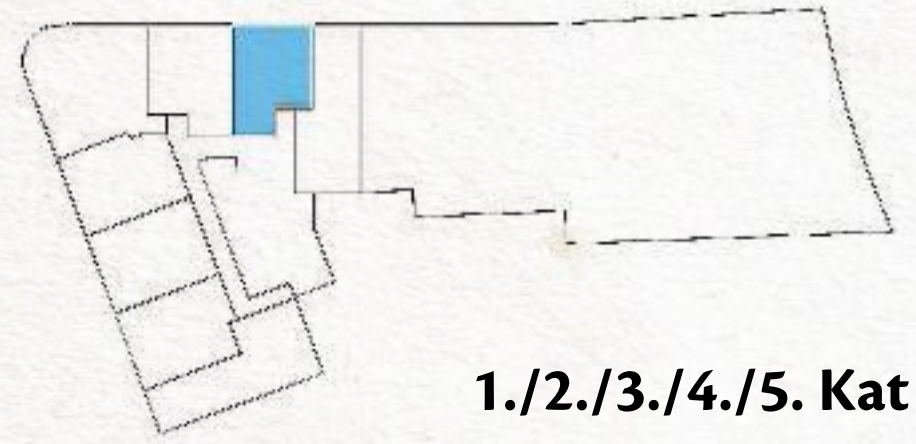


# 1C.2

## Net Alanlar

1. Salon + Mutfak	26,53 m <sup>2</sup>
2. Yatak Odası	9,52 m <sup>2</sup>
3. Koridor	1,47 m <sup>2</sup>
4. Banyo	4,48 m <sup>2</sup>
5. Çamaşır Odası	2,13 m <sup>2</sup>
6. Balkon	3,82 m <sup>2</sup>

Toplam Net Alan	47,95 m <sup>2</sup>
Satışa Esas Brüt Alan	72,76 m <sup>2</sup>



1./2./3./4./5. Kat

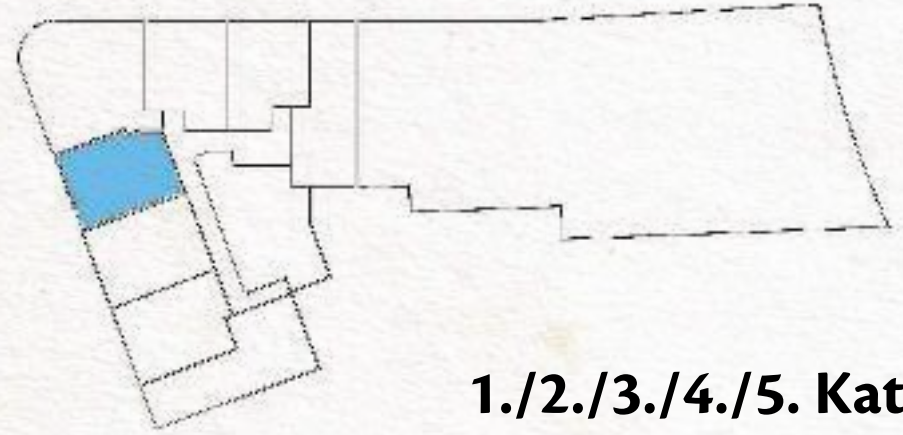


# 1D.1

## Net Alanlar

1. Salon + Mutfak	24,07 m <sup>2</sup>
2. Giriş Holü	7,07 m <sup>2</sup>
3. Banyo	3,82 m <sup>2</sup>
4. Ebeveyn Yatak Odası	11,34 m <sup>2</sup>
5. Balkon	3,82 m <sup>2</sup>

<b>Toplam Net Alan</b>	<b>50,12 m<sup>2</sup></b>
<b>Satışa Esas Brüt Alan</b>	<b>79,31 m<sup>2</sup></b>

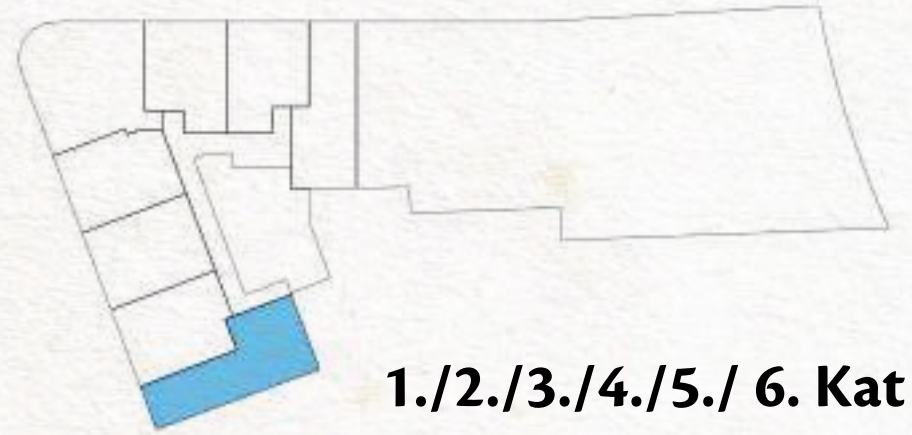


## 2A.1

### Net Alanlar

1. Salon + Mutfak	22,41 m <sup>2</sup>
2. Yatak Odası	7,60 - 8,57 m <sup>2</sup>
3. Ebeveyn Yatak Odası	11,12 m <sup>2</sup>
4. Banyo	3,53 m <sup>2</sup>
5. Giriş Holü	6,17 - 6,80 m <sup>2</sup>
6. Balkon	4,47 m <sup>2</sup>

**Toplam Net Alan** 55,30 - 56,90 m<sup>2</sup>  
**Satışa Esas Brüt** 89,62 - 91,92 m<sup>2</sup>

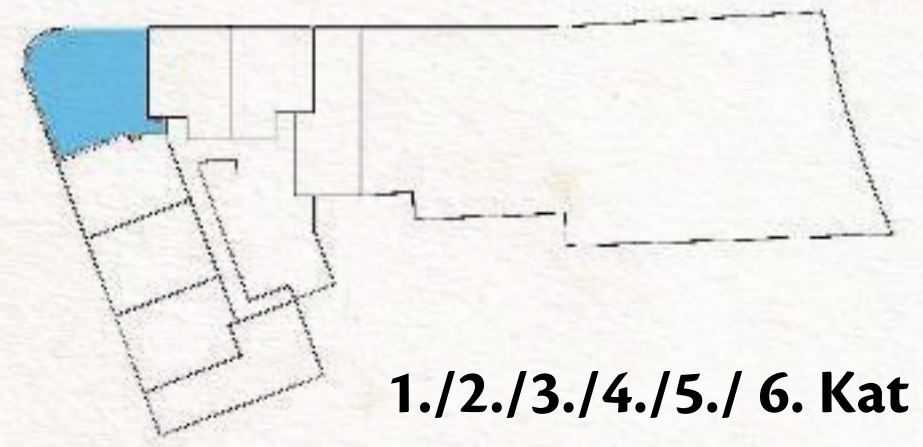


# 2B.1

## Net Alanlar

1. Salon + Mutfak	25,94 m <sup>2</sup>
2. Yatak Odası	12,98 m <sup>2</sup>
3. Ebeveyn Yatak Odası	15,37 m <sup>2</sup>
4. Ebeveyn Banyo	3,70 m <sup>2</sup>
5. Banyo	4,42 m <sup>2</sup>
6. Giriş Holü	11,20 m <sup>2</sup>
7. Balkon	7,01 m <sup>2</sup>

Toplam Net Alan	80,62 m <sup>2</sup>
Satışa Esas Brüt Alan	124,41 m <sup>2</sup>



# 2C.1 Dupleks

## Net Alanlar

1. Salon + Mutfak	22,87 m <sup>2</sup>
2. Yatak Odası 1	10,51 m <sup>2</sup>
3. Banyo	3,97 m <sup>2</sup>
4. Antre	7,78 m <sup>2</sup>
5. Balkon	1,94 m <sup>2</sup>
6. Merdiven	5,88 m <sup>2</sup>
7. Ebeveyn Yatak Odası	11,85 m <sup>2</sup>
8. Ebeveyn Banyo	3,23 m <sup>2</sup>
9. Teras	15,08 m <sup>2</sup>

<b>Toplam Net Alan</b>	<b>83,11 m<sup>2</sup></b>
<b>Satışa Esas Brüt Alan</b>	<b>132,14 m<sup>2</sup></b>



# 2D.1 Dupleks

## Net Alanlar

1. Salon + Mutfak	24,52 m <sup>2</sup>
2. Antre	8,21 m <sup>2</sup>
3. Banyo 1	4,79 m <sup>2</sup>
4. Yatak Odası	10,29 m <sup>2</sup>
5. Merdiven	5,88 m <sup>2</sup>
6. Hol	2,39 m <sup>2</sup>
7. Banyo 2	3,42 m <sup>2</sup>
8. Ebeveyn Yatak Odası	15,30 m <sup>2</sup>
9. Teras	6,81 m <sup>2</sup>

Toplam Net Alan	81,61 m <sup>2</sup>
Satışa Esas Brüt Alan	133,24 m <sup>2</sup>



Dubleks Alt Kat



Dubleks Üst Kat

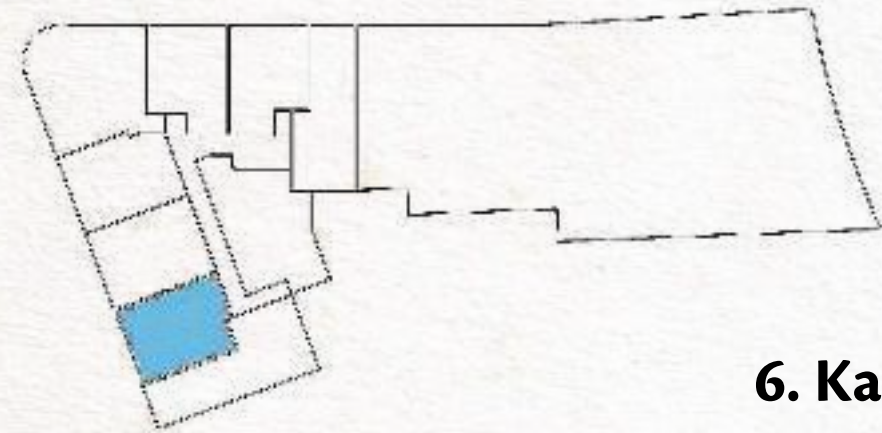
# 3A.1 Dupleks

## Net Alanlar

1. Salon + Mutfak	23,43 m <sup>2</sup>
2. Antre	8,22 m <sup>2</sup>
3. Yatak Odası 1	10,91 m <sup>2</sup>
4. Banyo	3,98 m <sup>2</sup>
5. Balkon	2,09 m <sup>2</sup>
6. Hol	5,74 m <sup>2</sup>
7. Merdiven	5,89 m <sup>2</sup>
8. Yatak Odası 2	9,40 m <sup>2</sup>
9. Ebeveyn Yatak Odası	20,28 m <sup>2</sup>
10. Teras	18,86 m <sup>2</sup>

**Toplam Net Alan** 108,80 m<sup>2</sup>

**Satışa Esas Brüt Alan** 170,81 m<sup>2</sup>



Dubleks Alt Kat



Dubleks Üst Kat

# 3B.1 Dupleks

## Net Alanlar

1. Salon + Mutfak	22,77 m <sup>2</sup>
2. Antre	8,10 m <sup>2</sup>
3. Yatak Odası 1	10,17 m <sup>2</sup>
4. Banyo 1	4,01 m <sup>2</sup>
5. Merdiven	5,88 m <sup>2</sup>
6. Hol	4,43 m <sup>2</sup>
7. Banyo 2	3,91 m <sup>2</sup>
8. Yatak Odası 2	17,14 m <sup>2</sup>
9. Ebeveyn Yatak Odası	19,16 m <sup>2</sup>
10. Teras	11,54 m <sup>2</sup>

<b>Toplam Net Alan</b>	<b>107,11 m<sup>2</sup></b>
<b>Satışa Esas Brüt Alan</b>	<b>170,72 m<sup>2</sup></b>



Dubleks Alt Kat



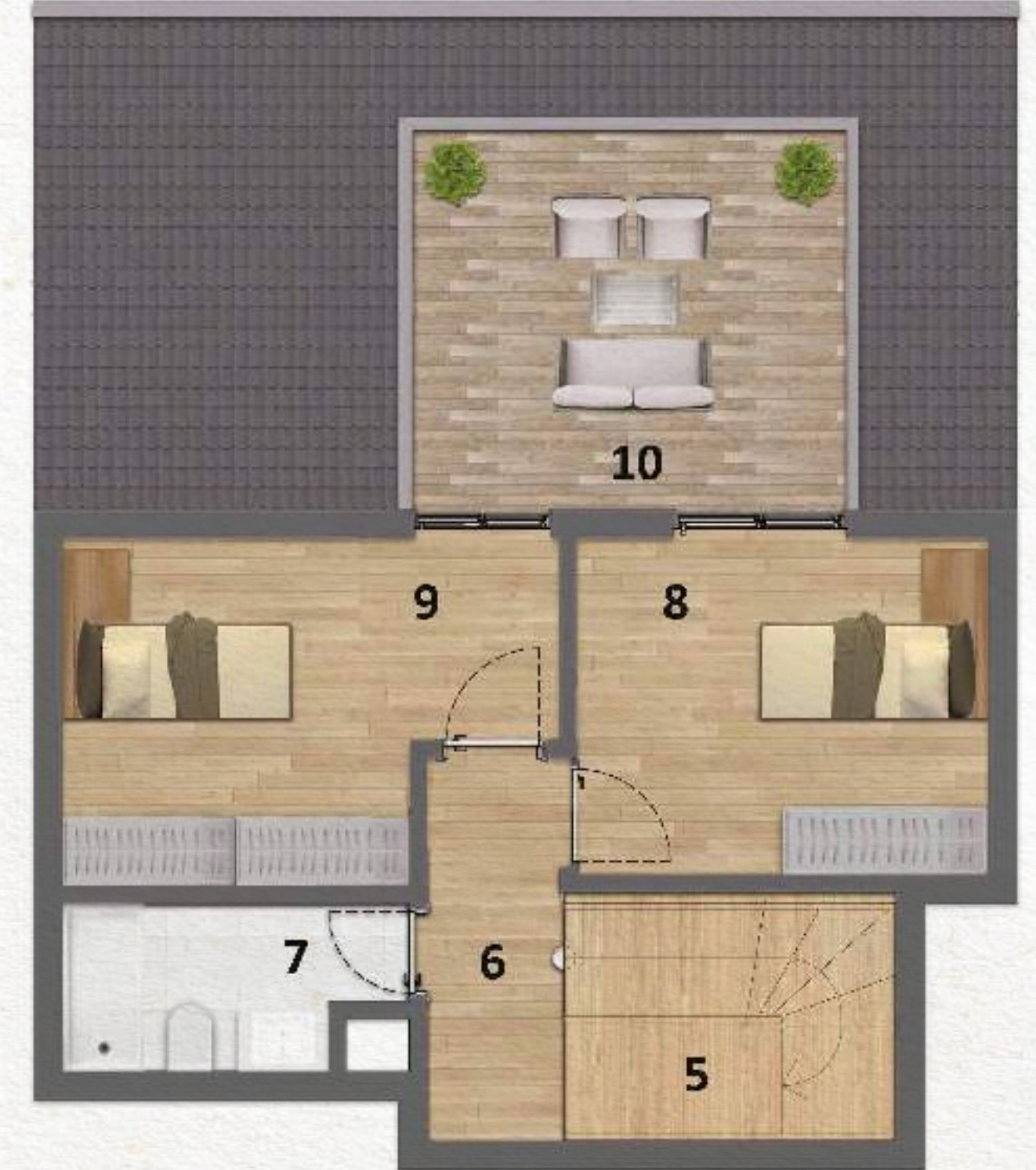
Dubleks Üst Kat

# 3C.1 Dupleks

## Net Alanlar

1. Salon + Mutfak	26,70 m <sup>2</sup>
2. Antre	5,82 m <sup>2</sup>
3. Ebeveyn Yatak Odası	11,00 m <sup>2</sup>
4. Banyo 1	4,50 m <sup>2</sup>
5. Merdiven	5,95 m <sup>2</sup>
6. Hol	3,98 m <sup>2</sup>
7. Banyo 2	3,92 m <sup>2</sup>
8. Yatak Odası 1	10,30 m <sup>2</sup>
9. Yatak Odası 2	11,12 m <sup>2</sup>
10. Teras	12,37 m <sup>2</sup>

<b>Toplam Net Alan</b>	<b>95,66 m<sup>2</sup></b>
<b>Satışa Esas Brüt Alan</b>	<b>149,72 m<sup>2</sup></b>



## SAYILARLA EGE YAPI



350+

Yönetim ve  
Mühendislik  
Ekibi



2 Milyar \$

Yatırım Değeri



1.2 Milyar \$

Pazar Değeri



5000+

Teslim Edilen  
Ünite



2 Milyon+ m<sup>2</sup>

Toplam  
İnşaat Alanı



1.2 Milyon+ m<sup>2</sup>

Tamamlanan  
İnşaat Alanı



5+

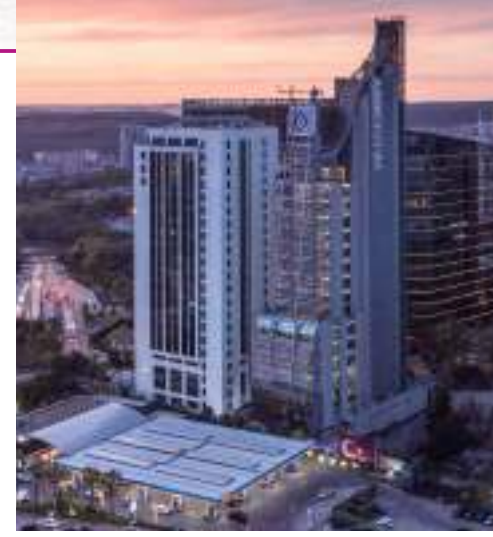
Faaliyet  
Gösterilen Ülke



4000+

İş Gücü

# BAŞLICA PROJELERİMİZ



2008

## Abdi İbrahim Genel Merkezi

İstanbul'un ticaret merkezi Maslak'ta bulunan bu proje, Türkiye'nin önde gelen ilaç firması için yapılmıştır.



2009

## Valide Sultan Konutları

Caddebostan'da bulunan olağanüstü deniz manzaralı 18 katlı bu rezidans, dört villa olarak geliştirildi.



2010

## Sev Okulu

2010 yılında tamamlanan ve Millî Eğitim Bakanlığına bağlı olarak işletilen Sev Okulu; ilkökul, ortaokul ve lise olarak tasarlanmıştır. İçinde müzik, bilgisayar ve bilim laboratuvarlarının olduğu üç kampüs yer almaktadır.



2012

## Iz Tower

İstanbul'un kalbinde yer alan İz Tower, zarif mimarisi ve 5.200 m<sup>2</sup>lik geniş arazisiyle şehre yeni bir yaşam standardı kazandırıyor.



2013

## Shangri-La Bosphorus Otel

Finans ve eğlence merkezi Beşiktaş'ta yer alan Shangri-La Bosphorus, nefes kesen Boğaz manzarasına sahip konumuyla göz kamaştırıyor.



2015

## Batı Şehir

BatıŞehir projesi, 2 milyar TL değeri ve 818.000 m<sup>2</sup> den fazla satılabilir alanıyla en büyük ve en başarılı Emlak Konut GYF projelerinden biri olup başlı başına bir şehir olma özelliğindedir.



2015

## İz Park

Ofis projelerinden biri olan İz Park, Adalar manzarasına sahip iki ofis kulesinde yüksek konforla çalışma ortamları sunuyor.

# BAŞLICA PROJELERİMİZ



2016

## Pega Kartal

Adalar'ın etkileyici manzarasıyla mükemmel konumunu bir arada sunan Pega Kartal, Sabiha Gökçen Uluslararası Havalimanı'na yalnızca 15 dakikalık mesafede ve metro istasyonunun hemen yanındadır.



2020

## Maslak Square

Maslak Square projesi iki ofis bloku olarak geliştirildi. Projenin bulunduğu parsel, bölgede iyi ve gelişime açık bir lokasyonda konumlanmıştır. Metro ve toplu ulaşım hatlarına yürüme mesafesindedir.



2020

## Kordon İstanbul

Cendere Vadisi'nin en güzel kıyısında yer alan karma kullanımlı bu proje, TEM, E-5 karayolu, metro ve havaray hattı kesişme noktasına yakın konumda yer almaktadır.



2020

## Premium Ofis Beylerbeyi

İstanbul'un prestijli bölgesinde üç blok halinde yükselen birinci sınıf ofisler, ana yollara ve köprülere yakın konumdadır.



2021

## Cer İstanbul

Yedikule'de hayata geçen Cer İstanbul, Emlak Konut ile birlikte hasılat paylaşımı modeliyle geliştirilen karma kullanımlı bir projedir. "Bölgesinin Getiri Potansiyeli En Yüksek Konut Projesi" olan Cer İstanbul, rezidans, loft ve ticari ünitelerden oluşmaktadır.



2021

## ÇamlıYaka Konakları

İstanbul'un oksijen zengini bölgesi Çekmeköy'de, az katlı, %75 yeşil alan ve çam ormanlarının yanında, 260 m<sup>2</sup> ye varan bahçe alanlarına sahip, teraslı konutlardan oluşan ÇamlıYaka Konakları, ticari ve sosyal alanlarıyla ayrıcalıklı bir yaşam sunmaktadır.



2023

## The Superior Living Kordon İstanbul

Profesyonel bir işletme modeli olan The Superior Living, özel mobilya tasarımlı rezidanslarda kısa ve uzun süreli konaklama hizmetlerinin dışında concierge ve zengin sosyal donatılarıyla yaşamın yeni formülünü sunuyor.

# BAŞLICA PROJELERİMİZ



2025

## ModernYaka

ModernYaka projesinin göl manzaralı evleri, eşsiz bir manzarayla güne enerjik başlamanızı sağlar. Birbirinden uzak 4 ayrı blokta yer alan dairelerde, yerden tavana kadar uzanan pencerelerden ve geniş balkonlardan kartpostallık manzaraları özgürce izleyebilirsiniz.



2025

## Ege Yapı Kekliktepe

Muhteşem bir doğa ortamında konumlanmış, 88 dönüm arazi üzerine inşa edilmiş 73 adet müstakil özel villadan oluşan Kekliktepe projesi; yatay mimarinin örneği olan özel havuzlu villalar, 370 - 500 m<sup>2</sup> arasında değişen büyüklükleriyle geniş ve ferah bir yaşam alanı sunmaktadır.



2026

## OrmanYaka

Şehrin merkezinde doğadan kopmadan bir yaşam vadeden OrmanYaka, 37 bin metrekare arsada, çam ormanlarının arasında, arazi eğimine uyumlu yerleşimi ile her katında müstakil ev rahatlığı sunuyor. 15 blokta 150 daire ve 16 ticari ünitenin satışa çıktığı projede, her blok 3- 4 kat olacak şekilde tasarlanmaktadır.



2027

## Ege Yapı Alsancak

İzmir'in kalbi Alsancak'ta konumlanan seçkin proje, şehrin dinamik yapısına uyumlu konut ve ticari alanlarıyla yüksek standartlı bir hayat sunuyor. Şehrin merkezinde bulunan proje, sosyal olanakları ve depreme dayanıklı mimarisiyle öne çıkıyor.



2027

## Ege Yapı Kordon İzmir

İzmir'in en prestijli lokasyonunda konumlanan proje; denize yakın konumu, modern mimarisi ve sosyal yaşam olanaklarıyla dikkat çekiyor. İzmir Kordon projesi, konut ve ticari alanlardan oluşan karma yapısıyla hem yaşamak hem de yatırım yapmak isteyenler için benzersiz bir fırsat sunuyor.



2027

## Ege Yapı Oliville Halkidiki

Yunanistan'ın incisi Halkidiki'nin eşsiz doğası ve masmavi denizine komşu 178 villalık proje toplam 43.601 m<sup>2</sup>'lik bir alanda yükseliyor, Golden Visa ile Avrupa'da serbest dolaşım ve Euro bazlı sürekli kira getirisi gibi yatırım fırsatları sunuyor.

EGEYAPI

2026 +

## GELECEK PROJELERİMİZ

Ege Yapı **Dikili**  
Ege Yapı **Beyoğlu**  
Ege Yapı **Urla**  
Ege Yapı **Şile**  
Ege Yapı **Göktürk**  
Ege Yapı **Torasan**

# İMZA PROJELERİMİZ



## Batışehir

818.000 m<sup>2</sup>'den fazla inşaat alanı olan Batışehir projesi, en büyük ve başarılı Emlak Konut projelerinden biri olup kendi içerisindeki farklı fonksiyonlardan oluşan yapılarıyla kendi başına bir şehir yaşamı sunmaktadır.

## İMZA PROJELERİMİZ



## Cer İstanbul

Yedikule'de hayata geçen Cer İstanbul; Emlak Konut ile birlikte geliştirilen, tarihi eserlerin yenilenmesi kategorisinde, karma kullanımlı bir projedir. "Bölgesinin Getiri Potansiyeli En Yüksek Konut Projesi" olan Cer İstanbul; rezidans, loft ve ticari ünitelerden oluşmaktadır.

## İMZA PROJELERİMİZ



## Six Senses Kocataş Mansions

İstanbul'un prestijli semti Sarıyer'de yer alan Six Senses Kocataş, Boğaz'ın kıyısında Osmanlı Dönemi'nden kalma yalılarda toplamda 43 oda ve süitten oluşuyor.

## İMZA PROJELERİMİZ



# Maslak Square

Maslak Square projesi iki ofis bloğu olarak geliştirildi. Projenin bulunduğu parsel, bölgede iyi ve gelişime açık bir lokasyonda konumlanmıştır. Metro ve toplu ulaşım hatlarına yürüme mesafesindedir.



The   
Superior  
**Living**

444 5 343 | [egeyapi.com](http://egeyapi.com)