

EGEYAPI

— GÖKTÜRK —

DOĞANIN KALBİNE YERLEŞEN RAFİNE BİR YAŞAM

Ege Yapı'yı Yakından Tanıyın

**Türkiye'nin önde gelen
gayrimenkul geliştirme ve
taahhüt şirketi**

2006 yılında kurulan Ege Yapı, gayrimenkul geliştirme ve müteahhitlik alanındaki köklü geçmişi, ulusal ve uluslararası proje deneyimleriyle yapı sektöründeki en güvenilir markalardan biridir. Konut, ofis, otel, alışveriş merkezi ve eğitim kurumları gibi farklı alanlarda geliştirdiği prestijli projelerle tanınan Ege Yapı, gayrimenkul sektöründe 360 derece hizmet sunmaktadır.

FAALİYET ALANLARIMIZ



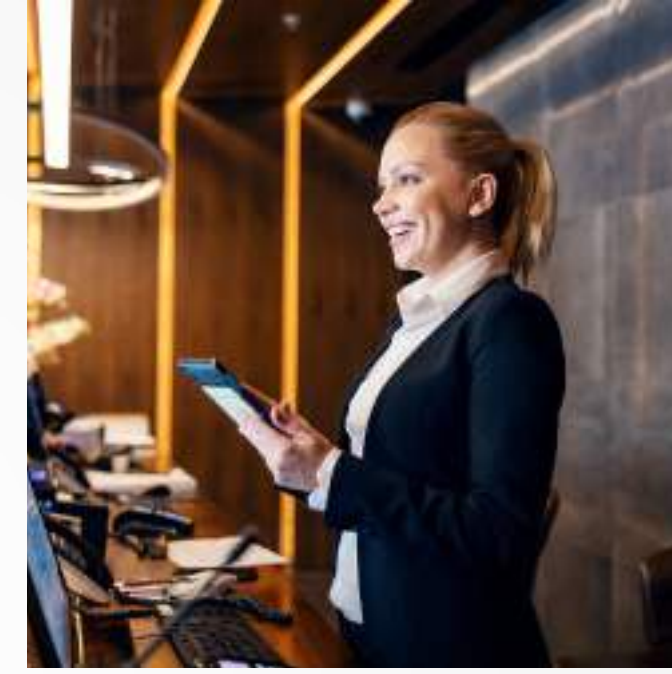
**Gayrimenkul
Geliştirme**



**Müteahhitlik
Hizmetleri**



**Anıtsal Eserlerde
Restorasyon**



**Uzun Dönem
Kiralama**



**Tesis ve Gayrimenkul
Yönetimi**

SAYILARLA EGE YAPI



350+
Kişilik

Yönetim ve Mühendislik Ekibi



A hand holding a pen pointing to a technical drawing on a blueprint, with a blue geometric overlay. The drawing shows various mechanical components and dimensions. The text "BAŞLICA PROJELERİMİZ" is overlaid in white on the drawing.

BAŞLICA PROJELERİMİZ



2008

Abdi İbrahim Genel Merkezi

İstanbul'un ticaret merkezi Maslak'ta bulunan bu proje, Türkiye'nin önde gelen ilaç firması için yapılmıştır.

2009

Valide Sultan Konutları

Caddebostan'da bulunan olağanüstü deniz manzaralı 18 katlı bu rezidans, dört villa olarak geliştirildi.

2010

Sev Okulu

2010 yılında tamamlanan ve Millî Eğitim Bakanlığına bağlı olarak işletilen Sev Okulu; ilkokul, ortaokul ve lise olarak tasarlanmıştır. İçinde müzik, bilgisayar ve bilim laboratuvarlarının olduğu üç kampüs yer almaktadır.

2012

Iz Tower

İstanbul'un kalbinde yer alan İz Tower, zarif mimarisi ve 5.200 metrekarelik geniş arazisiyle şehre yeni bir yaşam standardı kazandırıyor.

2013

Shangri-La Bosphorus Otel

Finans ve eğlence merkezi Beşiktaş'ta yer alan Shangri-La Bosphorus, nefes kesen Boğaz manzarasına sahip konumuyla göz kamaştırıyor.

2015

BatıŞehir

BatıŞehir projesi, 2 milyar TL değeri ve 818.000 m² den fazla satılabilir alanıyla en büyük ve en başarılı Emlak Konut GYF projelerinden biri olup başlı başına bir şehir olma özelliğindedir.

2015

İz Park

Ofis projelerinden biri olan İz Park, Adalar manzarasına sahip iki ofis kulesinde yüksek konforla çalışma ortamları sunuyor.

2016

Pega Kartal

Adalar'ın etkileyici manzarasıyla mükemmel konumunu bir arada sunan Pega Kartal, Sabiha Gökçen Uluslararası Havalimanı'na yalnızca 15 dakikalık mesafede ve metro istasyonunun hemen yanındadır.

2020

Maslak Square

Maslak Square projesi iki ofis bloku olarak geliştirildi. Projenin bulunduğu parsel, bölgede iyi ve gelişime açık bir lokasyonda konumlanmıştır. Metro ve toplu ulaşım hatlarına yürüme mesafesindedir.

2020

Kordon İstanbul

Cendere Vadisi'nin en güzel kıyısında yer alan karma kullanımlı bu proje, TEM, E-5 karayolu, metro ve havaray hattı kesişme noktasına yakın konumda yer almaktadır.



2020

Premium Ofis Beylerbeyi

İstanbul'un prestijli bölgesinde üç blok halinde yükselen birinci sınıf ofisler, ana yollara ve köprülere yakın konumdadır.

2021

Cer İstanbul

Yedikule'de hayata geçen Cer İstanbul, Emlak Konut ile birlikte hasılat paylaşımı modeliyle geliştirilen karma kullanımlı bir projedir. "Bölgesinin Getiri Potansiyeli En Yüksek Konut Projesi" olan Cer İstanbul, rezidans, loft ve ticari ünitelerden oluşmaktadır.

2021

ÇamlıYaka Konakları

İstanbul'un oksijen zengini bölgesi Çekmeköy'de, az katlı, %75 yeşil alan ve çam ormanlarının yanında, 260 m² ye varan bahçe alanlarına sahip, teraslı konutlardan oluşan ÇamlıYaka Konakları, ticari ve sosyal alanlarıyla ayrıcalıklı bir yaşam sunmaktadır.

2023

The Superior Living Kordon İstanbul

Profesyonel bir işletme modeli olan The Superior Living, özel mobilya tasarımlı rezidanslarda kısa ve uzun süreli konaklama hizmetlerinin dışında concierge ve zengin sosyal donatılarıyla yaşamın yeni formülünü sunuyor.

2024

ModernYaka

ModernYaka projesinin göl manzaralı evleri, eşsiz bir manzarayla güne enerjik başlamanızı sağlar. Birbirinden uzak 4 ayrı blokta yer alan dairelerde, yerden tavana kadar uzanan pencerelerden ve geniş balkonlardan kartpostallık manzaraları özgürce izleyebilirsiniz.

2025

Ege Yapı Kekliktepe

Muhteşem bir doğa ortamında konumlanmış, 88 dönüm arazi üzerine inşa edilmiş 73 adet müstakil özel villadan oluşan Kekliktepe projesi; yatay mimarinin örneği olan özel havuzlu villalar, 370 - 500 m² arasında değişen büyüklükleriyle geniş ve ferah bir yaşam alanı sunmaktadır.

2026

OrmanYaka

Şehrin merkezinde doğadan kopmadan bir yaşam vadeden OrmanYaka, 37 bin metrekare arsada, çam ormanlarının arasında, arazi eğimine uyumlu yerleşimi ile her katında müstakil ev rahatlığı sunuyor. 15 blokta 150 daire ve 16 ticari ünitenin satışa çıktığı projede, her blok 3- 4 kat olacak şekilde tasarlanmaktadır.

2027

Ege Yapı Alsancak

İzmir'in kalbi Alsancak'ta konumlanan seçkin proje, şehrin dinamik yapısına uyumlu konut ve ticari alanlarıyla yüksek standartlı bir hayat sunuyor. Şehrin merkezinde bulunan proje, sosyal olanakları ve depreme dayanıklı mimarisıyla öne çıkıyor.

2027

Ege Yapı Kordon İzmir

İzmir'in en prestijli lokasyonunda konumlanan proje; denize yakın konumu, modern mimarisi ve sosyal yaşam olanaklarıyla dikkat çekiyor. İzmir Kordon projesi, konut ve ticari alanlardan oluşan karma yapısıyla hem yaşamak hem de yatırım yapmak isteyenler için benzersiz bir fırsat sunuyor.

2027

Ege Yapı Oliville Halkidiki

Yunanistan'ın incisi Halkidiki'nin eşsiz doğası ve masmavi denizine komşu 178 villalık proje toplam 43.601 m²lik bir alanda yükseliyor, Golden Visa ile Avrupa'da serbest dolaşım ve Euro bazlı sürekli kira getirisi gibi yatırım fırsatları sunuyor.

GELECEK

Ege Yapı Dikili, Ege Yapı Beyoğlu,
Ege Yapı Urla, Ege Yapı Şile,
Ege Yapı Dubai, Ege Yapı Bahçeada

İMZA PROJELERİMİZ

Ege Yapı BatıŞehir, Cer İstanbul, Six Senses Otel ve Maslak Square gibi fark yaratan projeleri ile hem insan hayatına değer katmayı hem de sadece proje üretmenin ötesine geçerek sektörün öncü markası olmayı hedeflemektedir.

İMZA PROJELERİMİZ | BATIŞEHİR



818.000 m²'den fazla satılabilir alanı olan BatıŞehir projesi, en büyük ve en başarılı Emlak Konut projelerinden biri olup başlı başına bir şehir özelliğindedir.

İMZA PROJELERİMİZ | CER İSTANBUL



Yedikule’de hayata geçen Cer İstanbul, Emlak Konut ile birlikte hasılat paylaşımı modeliyle geliştirilen karma kullanımlı bir projedir. “Bölgesinin Getiri Potansiyeli En Yüksek Konut Projesi” olan Cer İstanbul; rezidans, loft ve ticari ünitelerden oluşmaktadır.

İMZA PROJELERİMİZ | SIX SENSES KOCATAŞ MANSIONS



İstanbul'un prestijli semti Sarıyer'de yer alan Six Senses Kocataş, Boğaz'ın kıyısında Osmanlı Dönemi'nden kalma yalılarda toplamda 43 oda ve süitten oluşuyor.

İMZA PROJELERİMİZ | MASLAK SQUARE



Maslak Square projesi iki ofis bloęu olarak geliştirildi. Projenin bulunduğu parsel, bölgede iyi ve gelişime açık bir lokasyonda konumlanmıştır. Metro ve toplu ulaşım hatlarına yürüme mesafesindedir.

Göktürk'e Ege Yapı imzası

Göktürk'ün kalbinde,
Ege Yapı vizyonuyla şekillenen
yeni bir rezidans yaşamı başlıyor.

Doğanın dinginliğini şehrin enerjisiyle
buluşturan bu yaşam Ege Yapı farkıyla
konfor, estetik ve güveni bir arada
sunan seçkin bir deneyime dönüşüyor.





Neden G?KT?RK?

“Yeşil dokusu ve
kentli yaşam biçimiyle
G?kt?rk, hep gözde.”

**Göktürk,
İstanbul'un kuzeyinde,
doğal dokuyu koruyan nadir
yerleşim bölgelerinden biri.**

2025 yılında Marmara Üniversitesi ve Tübitak iş birliği ile yapılan İstanbul Yeşil Kent İndeksi araştırmasında Göktürk'ün bulunduğu bölge, toplum refahı, çevre kalitesi, afet riski ve yönetim kriterlerinde İstanbul'un en gözde 15 bölgesi olarak belirlenmiştir.

Burası, ormanlık alanlarla çevrili yapısı ve Göktürk Göleti tabiat parkı ile sakinlerine doğa ile iç içe bir yaşam sunuyor.

Göktürk yaşamı en çok, yaşam kalitesini önemseyen aileler ile kentli yaşam tarzını benimseyen ve doğadan asla vazgeçemeyenlerin tercihi oluyor.





Kaliteli eğitim kurumlarına, havalimanına, metro ve şehir yaşamına yakınlığıyla sakinlerine yüksek standartta bir hayat sunan Göktürk, konum avantajını doğal yaşamla bir araya getiriyor.



Doğayla uyumlu şehir düzeni, seçkin sosyal yaşam, spor ve aktivite alanlarıyla Göktürk, modern ve kentli insanın vazgeçilmez adresi haline geliyor.



ULAŞIM

İstanbul Havalimanı	16.5 km / 14 dk
Sabiha Gökçen Havalimanı	60.8 km / 56 dk
Yavuz Sultan Selim Köprüsü	53 km / 35 dk
FSM Köprüsü	29.6 km / 33 dk
15 Temmuz Şehitler Köprüsü	26.5 km / 32 dk
Avrasya Tüneli	35 km / 35 dk

EĞİTİM

Biltes Koleji	0.7 km / 4 dk
Hisar Okulları	1.5 km / 6 dk
Doğa Koleji	3.6 km / 10 dk
BAU Future Campus	3.9 km / 15 dk

SAĞLIK

Acıbadem Hastanesi	0.6 km / 3 dk
Florence Nightingale	1.3 km / 6 dk
Acıbadem Maslak Hastanesi	22.9 km / 33 dk
Amerikan Hastanesi	23.8 km / 36 dk

KÜLTÜR / SANAT ve AVM

Vadi İstanbul	16.4 km / 21 dk
Vialand	17.8 km / 25 dk
Kanyon AVM	21.4 km / 34 dk
Zorlu Center	25.3 km / 36 dk

SPOR AKTİVİTE ALANLARI

Göktürk Göleti Tabiat Parkı	1.9 km / 8 dk
Kemberburgaz Kent Ormanı	3.7 km / 6 dk
Kemer Country Golf Club	4.1 km / 11 dk
Belgrad Ormanı	10.9 km / 25 dk

Seçkin lezzetlerin merkezindedesiniz

Kahve duraklarından kahvaltı ve akşam yemeklerine uzanan favori adresler evinizden birkaç adım ötede sizi bekliyor.

Göktürk Esenbahçe

Moose Cafe & Lounge

İstanbul Caddesi

EGEYAPI
GÖKTÜRK

Kronotrop Göktürk Eatery

Nove Coffee Eatery

Sushi Manga

Dekante

Chef Erdal Adana Kebap

Noir Pit Coffee Co.

Delicious

Alp Coffee & Bakery

Picculina

Vincotto

Şehir ve dünyayla kesintisiz bağ

Göktürk metro istasyonu sayesinde İstanbul'un tüm ana arterlerine ve havalimanına hızlı ve akıcı erişim sağlanıyor.

İstanbul Havalimanı'na sadece 2 durak uzaklıkta bulunan Göktürk Metro İstasyonu'ndan havalimanına gitmek sadece 10 dakika.

İstanbul'un tam kalbinde bulunan Gayrettepe'ye girmek ise sadece 4 durak ve ortalama 20 dakika sürüyor.

Şehir
merkezine
sıkışmış
hissetmeye mi
başladınız?

GÖKTÜRK'TE BİR GÜN NASIL HİSSETTİRİR?



Artık şehrin
karmaşasını geride
bırakıp rahatça arkanıza
yaslanacağınız yerdesiniz.

Günü temiz bir zihinle karşılamak, şehrin kalabalığından ve telaşından arınmış, stresle vedalaşmış yeni bir düzen demek.

Tutkularınızı ve yaşam tarzınızı en yüksek kaliteyle buluşturmak demek.

Sosyalleşmek istediğinde nezih ve güvenli, kaliteli ve özenli birçok seçeneğe sahip olmak demek.

Kolayca şehre ulaşip, gün sonunda eve geri döndüğünde buranın enerjisiyle yeniden tazelenmek, tercihinizle bir kez daha gururlanmak demek.



EGE YAPI GÖKTÜRK

Şehrin kalbinde,
doğayla iç içe bir yaşam



Modern şehir yaşamını benimserken doğaya yakın olmayı düşleyen, konfora, estetiğe ve kaliteye önem veren, Göktürk'te markalı bir projede kendine seçkin ve kompakt bir yaşam kurmak isteyen bireyler ve küçük aileler için hayal ettik.

Ege Yapı olarak Göktürk'e özel; yeşil dokuya uyumlu, gün ışığı ile aydınlanan ve temiz havayla tazelenen yaşam alanları tasarladık.

Her detayın özenle tasarlandığı, sosyal alanlarıyla yaşamınıza değer katan bu yeni dünyayla tanışın.





Göktürk'ün merkezinde fark yaratan kalite

İstanbul'un en seçkin semtlerinden olan Göktürk'te hayat bulan bu rezidans yaşamı, Ege Yapı çizgisini ve kitlesini yansıtan yepyeni bir anlayışı hayata geçiriyor.

Ege Yapı Göktürk projesi,
**Göktürk'ün ana cadde hattında,
doğanın yanı başında.**




Doğa ile bütünleşen ferah daireler

Üç bloktan oluşan proje,
zarif mimarisi, özenle tasarlanmış
kompakt daire seçenekleriyle
sade ama seçkin bir yaşam stiline
ev sahipliği yapıyor.

Geniş pencereleri ve her daireye
özel ferah balkonlarıyla doğayla
iç içe bir yaşamın kapılarını
aralıyor.





Net formlar ve zamansız malzeme seçimleriyle tasarlanan proje, doğal dokular ve işlevsel planlarla bütünleşiyor. Her detay, yüksek kalite algısını ve çağdaş bir yaşam anlayışını yansıtıyor.

Rezidans ayrıcalığı: Yaşamınızın yeni standartı

Rezidans Konsiyerj

Rezidans sakinlerine özel, çeşitli ihtiyaç ve talepleri karşılayan kişisel danışmanlık hizmeti.

Spor ve Fitness Salonu

Tam donanımlı, modern ekipmanlara sahip fitness alanları.

Açılır Kapanır Sistemli Havuz

Yaz ve kış aylarında keyifle kullanılabilecek havuz olanakları.

24 Saat Güvenlik ve Gözetim

Kamera sistemleri ve güvenlik personeliyle kesintisiz güvenlik.

Temizlik, Çamaşır ve Kuru Temizleme

Günlük yaşamı kolaylaştıran profesyonel hizmetler.

Spa, Sauna ve Wellness

Dinlenme, yenilenme ve rahatlama imkânları.



Yaşam stillerine uygun daire tipleri



1+1 Daireler

Dinamik bir hayatı tercih edenler için pratik ve fonksiyonel.

60,57 m² / 77,24 m²



2+1 Daireler

Çekirdek aileler için konforlu, kullanışlı ve dengeli yaşam alanları.

80,31 m² / 137,36 m²



3+1 Daireler

Geniş aileler için ferah planlı, işlevsel ve rahat yaşam alanları. Sınırlı sayıda sunuluyor.

128,05 m² / 170,09 m²



Teras Katı Daireleri

Keyifli ve ferah teras katları sofistike bir yaşam sunuyor.

89,01 m² / 198,65 m²

Vaziyet Planı



Proje Detayları



32.508 m²
Toplam Proje Alanı



3
Blok



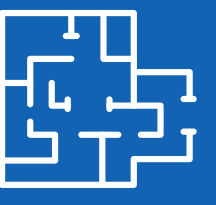
227
Konut



270 m²
Sosyal Tesis



280 m²
Açık Havuz



1+1'den 3+1'e
Daire Tipleri



3.15 m
Tavan Yüksekliği



2 - 3.4 m
Teras Katı
Tavan Yüksekliği

Yenilikçi rezidans şimdi ve yarına yatırım



Her yönüyle kalite ve seçkinliğin simgesi yenilikçi Ege Yapı Göktürk rezidans yaşamı; modern sosyal alanları, spa ve çok fonksiyonlu geniş fitness alanıyla yaşama keyif, geleceğine değer katan prestijli bir yaşam tarzına imza atıyor.

Yaşamın kalbi sosyal ve yeşil alanlar

Yürüyüş yolları, özenle tasarlanmış yeşil alanlar ve çocuk oyun parklarıyla, site sakinlerine günlük yaşamda küçük ama değerli huzur anları sunuyor.



Yaz-kış kullanılabilen açılır kapanır havuz, günün yorgunluğundan arındıran spa bölümü dinamik bir yaşamı destekliyor; konfor, özen ve hijyen tesisin her noktasında özenle korunuyor.



Dış Mekan Görselleri



EGEYAPI

GÖKTÜRK



EGEYAPI















İç Mekan Görselleri



GEÇİCİ GÖRSEL
YAPAY ZEKA İLE
ÜRETİLMİŞTİR



1+1

1A.2

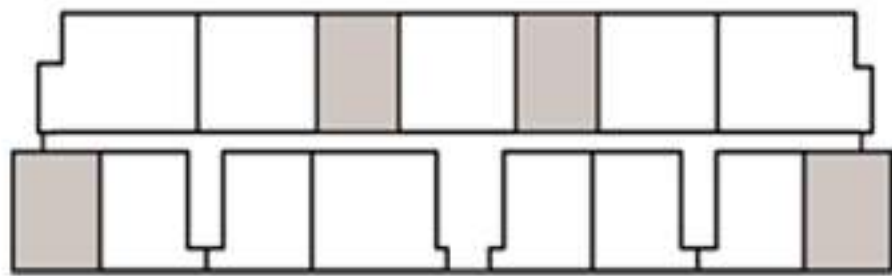
1 Giriş Holü	2,85 m ²
2 Salon + Mutfak	21,62 m ²
3 Oda	12,71 m ²
4 Banyo	4,08 m ²

NET ALAN 41,26 m² - 45,10 m²

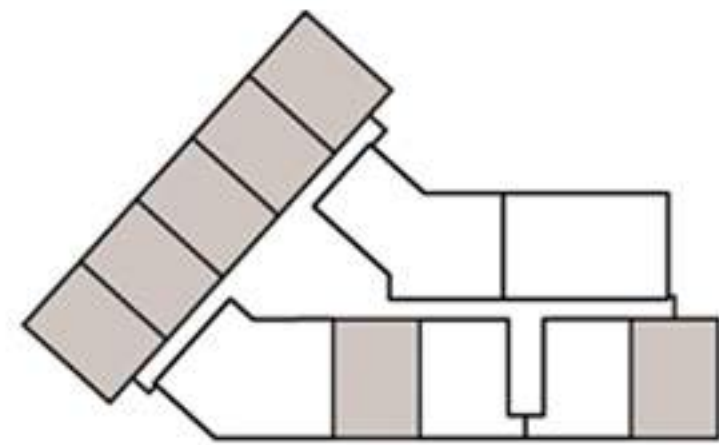
5 Balkon 3,82 m² - 4,50 m²

Satışa Esas Brüt Alan

64,73 m² - 71,13 m²



A Blok 1. / 2. / 3. Kat
1936 Parsel



B Blok 1. / 2. / 3. Kat
1936 Parsel



B.B. NO: A / 21, 24, 26, 29, 36, 39, 41, 44, 51, 54, 56, 59 B / 17, 20, 22, 23, 24, 25, 26, 29, 32, 34, 35, 36, 37, 38, 41, 44, 46, 47, 48, 49, 50

1+1

1B.1

1 Giriş Holü	2,63 m ²
2 Salon + Mutfak	23,69 m ²
3 Yatak Odası	11,47 m ²
4 Banyo	4,01 m ²

NET ALAN 41,80 m²

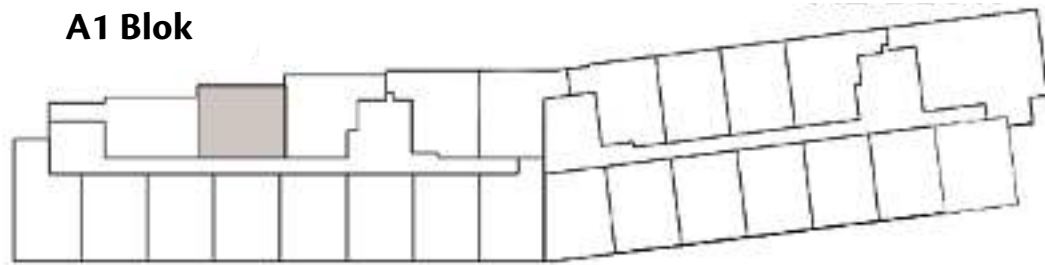
5 Balkon 4,95 m²

Satışa Esas Brüt Alan

66,64 m²

A1 Blok

A2 Blok



A1 Blok 1. / 2. / 3. Kat

1937 Parsel



B.B. NO: A1 / 8, 21, 34

1+1

1C.1

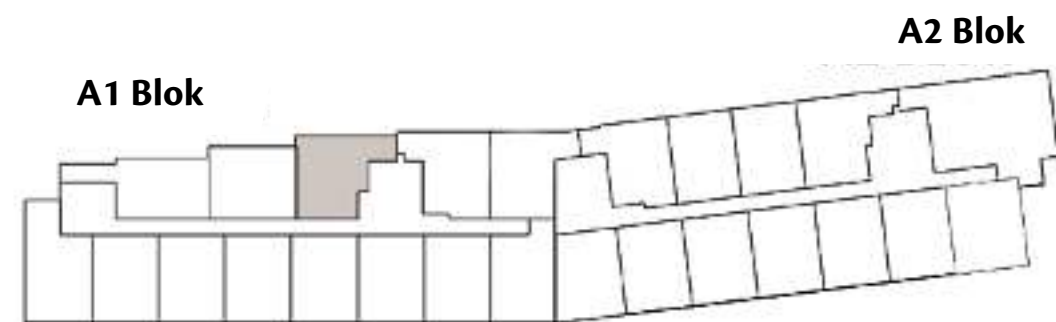
1 Giriş Holü	2,06 m ²
2 Salon + Mutfak	21,27 m ²
3 Yatak Odası	10,03 m ²
4 Banyo	4,40 m ²

NET ALAN 37,76 m²

5 Balkon 4,71 m²

Satışa Esas Brüt Alan

61,75 m²



A1 Blok 1. / 2. / 3. Kat

1937 Parsel



B.B. NO: A1 / 9, 22, 35

2+1

2A.2

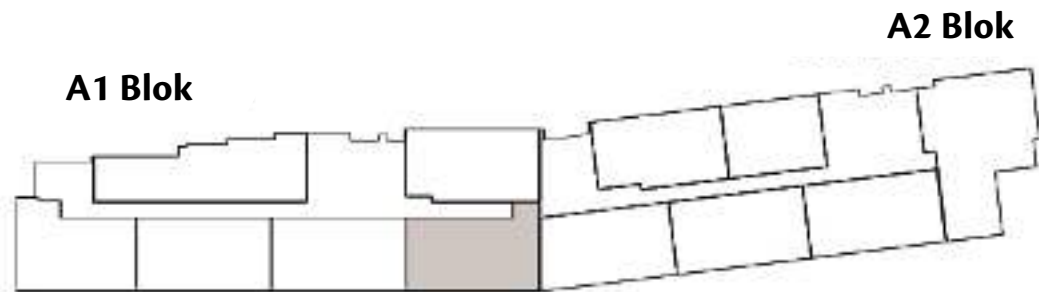
1 Giriş Holü	3,38 m ²
2 Salon	22,89 m ²
3 Mutfak	8,16 m ²
4 Oda	9,69 m ²
5 Ebeveyn Yatak Odası	15,68 m ²
6 Banyo	4,69 m ²
7 Ebeveyn Banyosu	4,66 m ²
8 Koridor	4,86 m ²

NET ALAN 74,01 m²

9 Tahsisli Teras	12,60 m ²
10 Tahsisli Bahçe	34,55 m ²

Satışa Esas Brüt Alan

115,67 m²



A1 Blok Zemin Kat
1937 Parsel

B.B. NO: A1 / 3

2+1

2A.3

1 Giriş Holü	3,62 m ²
2 Salon	22,43 m ²
3 Mutfak	8,16 m ²
4 Oda	10,39 m ²
5 Ebeveyn Yatak Odası	14,61 m ²
6 Banyo	3,87 m ²
7 Ebeveyn Banyosu	3,99 m ²
8 Koridor	4,79 m ²

NET ALAN 71,86 m² - 72,68 m²

9 Tahsisli Teras 12,60 m²

10 Tah. Bahçe 26,15 m² - 63,70 m²

Satışa Esas Brüt Alan

112,81 m² - 115,14 m²



A1, A2 Bloklar Zemin Kat

1937 Parsel

B.B. NO: A1 / 4,5 A2 / 2,3

2+1

2A.4

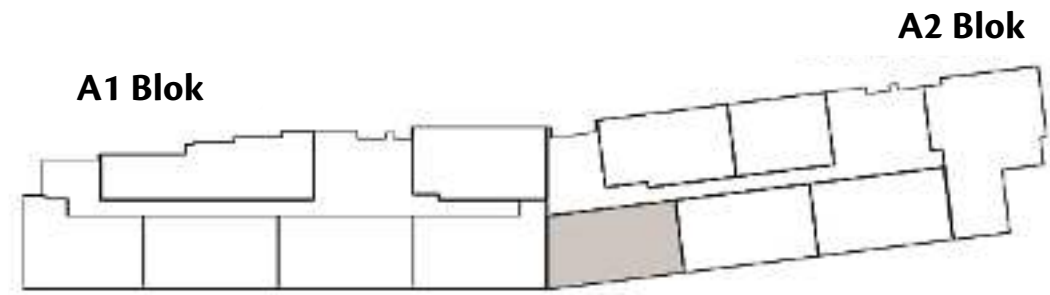
1 Giriş Holü	3,55 m ²
2 Salon	23,51 m ²
3 Mutfak	7,72 m ²
4 Oda	9,96 m ²
5 Ebeveyn Yatak Odası	13,62 m ²
6 Banyo	3,83 m ²
7 Ebeveyn Banyosu	3,55 m ²
8 Koridor	4,84 m ²

NET ALAN 70,58 m²

9 Tahsisli Teras	12,60 m ²
10 Tahsisli Bahçe	49,49 m ²

Satışa Esas Brüt Alan

112,58 m²



A2 Blok Zemin Kat
1937 Parsel

B.B. NO: A2 / 4

2+1

2A.5

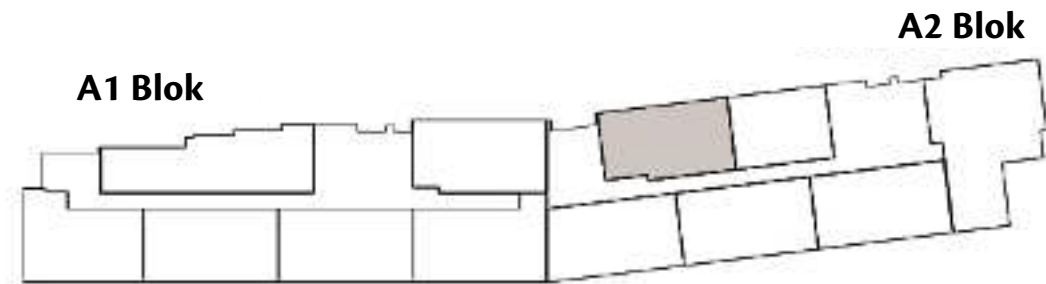
1	Giriş Holü	3,76 m ²
2	Salon	22,57 m ²
3	Mutfak	7,62 m ²
4	Oda	10,62 m ²
5	Ebeveyn Yatak Odası	12,60 m ²
6	Banyo	3,65 m ²
7	Ebeveyn Banyosu	4,09 m ²
8	Koridor	4,46 m ²

NET ALAN 69,37 m²

9	Tahsisli Teras	12,33 m ²
10	Tahsisli Bahçe	36,24 m ²

Satışa Esas Brüt Alan

110,78 m²



A2 Blok Zemin Kat
1937 Parsel

B.B. NO: A2 / 5

2+1

2A.5 TK

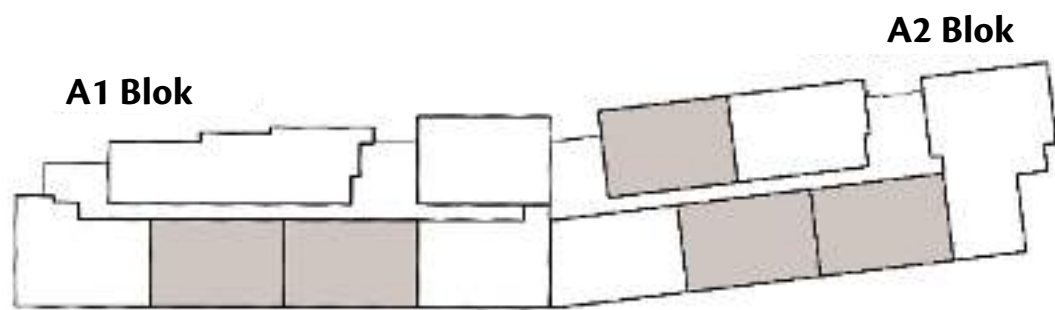
1 Giriş Holü	3,85 m ²
2 Salon	21,07 m ²
3 Mutfak	8,39 m ²
4 Oda	15,04 m ²
5 Yatak Odası	16,04 m ²
6 Banyo	4,22 m ²
7 Ebeveyn Banyosu	3,98 m ²
8 Koridor	4,14 m ²

NET ALAN 76,73 m² - 80,43 m²

9 Teras 7,62 m² - 7,78 m²

Satışa Esas Brüt Alan

120,50 m² - 124,60 m²



A1, A2 Bloklar 4. Kat

1937 Parsel

B.B. NO: A1 / 49, 50 A2 / 44, 45, 47

2+1

2B.5

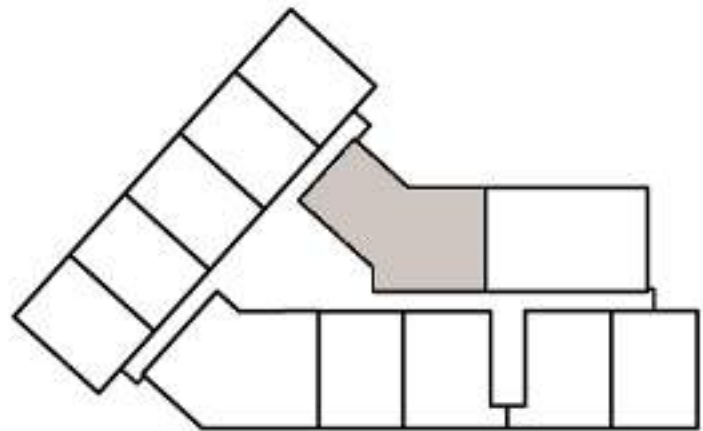
1 Giriş Holü	4,15 m ²
2 Salon	24,20 m ²
3 Mutfak	12,05 m ²
4 Oda	11,57 m ²
5 Ebeveyn Odası	15,45 m ²
6 Banyo	4,06 m ²
7 Ebeveyn Banyosu	3,94 m ²
8 Koridor	7,63 m ²

NET ALAN 83,05 m²

9 Balkon 2,95 m²

Satışa Esas Brüt Alan

122,72 m²



B Blok 1. / 2. / 3. Kat
1936 Parsel

B.B. NO: B / 15, 27, 39



2+1

2B.6

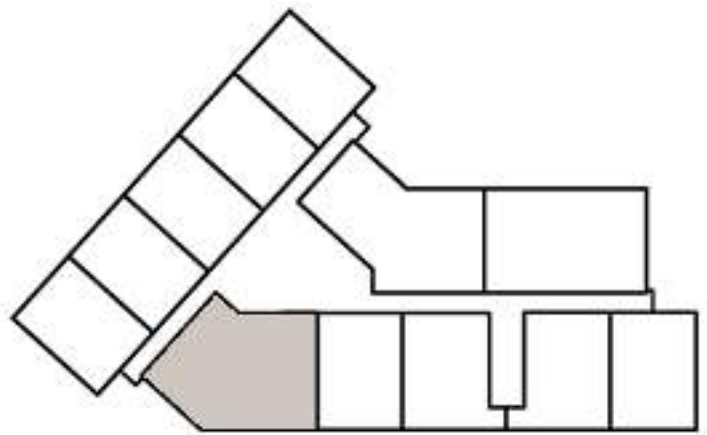
1 Giriş Holü	3,89 m ²
2 Salon	24,77 m ²
3 Mutfak	10,06 m ²
4 Oda	13,31 m ²
5 Ebeveyn Odası	18,38 m ²
6 Banyo	4,93 m ²
7 Ebeveyn Banyosu	4,26 m ²
8 Koridor	2,16 m ²

NET ALAN 81,76 m²

9 Balkon 5,48 m²

Satışa Esas Brüt Alan

123,63 m²



B Blok 1. / 2. / 3. Kat
1936 Parsel

B.B. NO: B / 21, 33, 45



2+1

2C.2 TK

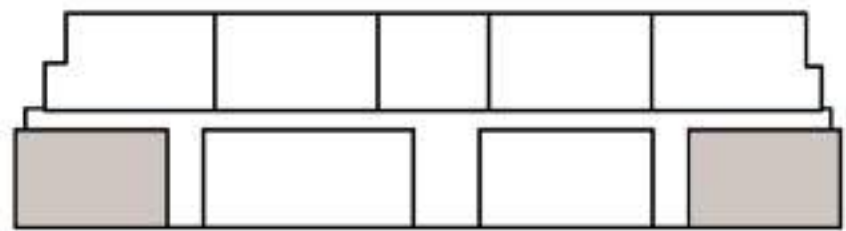
1 Giriş Holü	3,89 m ²
2 Salon	20,20 m ²
3 Mutfak	8,47 m ²
4 Oda	12,77 m ²
5 Ebeveyn Odası	16,71 m ²
6 Banyo	4,42 m ²
7 Ebeveyn Banyosu	4,34 m ²
8 Koridor	4,05 m ²

NET ALAN 74,85 m² - 75,84 m²

9 Teras 19,38 m² - 19,80 m²

Satışa Esas Brüt Alan

134,00 m² - 134,69 m²



A Blok 4. Kat

1936 Parsel

B.B. NO: A / 64, 70



2+1

2C.3

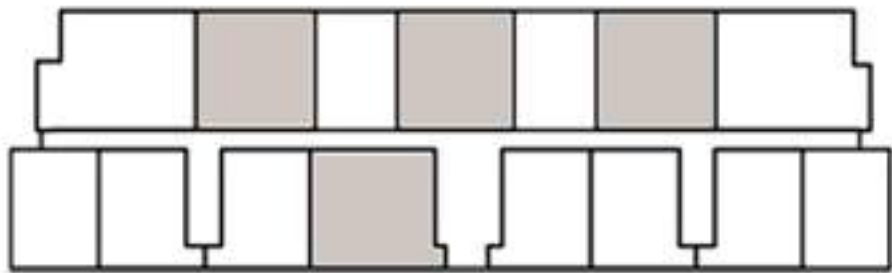
1 Giriş Holü	3,60 m ²
2 Salon+ Mutfak	21,17 m ²
3 Oda	13,70 m ²
4 Ebeveyn Odası	16,37 m ²
5 Banyo	4,55 m ²
6 Koridor	2,81 m ²

NET ALAN 62,20 m² - 65,22 m²

7 Balkon 4,15 m² - 5,57 m²

Satışa Esas Brüt Alan

92,60 m² - 97,87 m²



A Blok 1. / 2. / 3. Kat

1936 Parsel



B.B. NO: A / 18, 23, 25, 27, 33, 38, 40, 42, 48, 53, 55, 57

2+1

2D.2

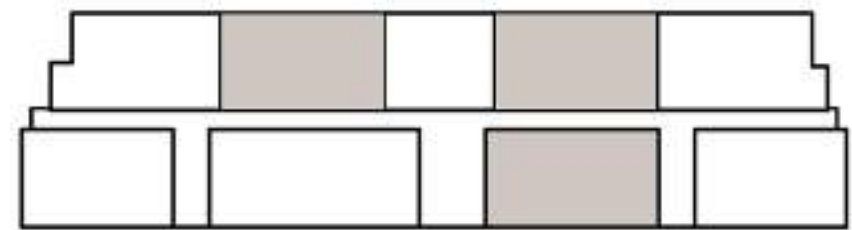
1 Giriş Holü	4,20 m ²
2 Salon	21,71 m ²
3 Mutfak	7,94 m ²
4 Oda	11,12 m ²
5 Ebeveyn Odası	13,37 m ²
6 Banyo	4,28 m ²
7 Ebeveyn Banyosu	4,00 m ²
8 Koridor	6,60 m ²

NET ALAN 73,22 m² - 76,97 m²

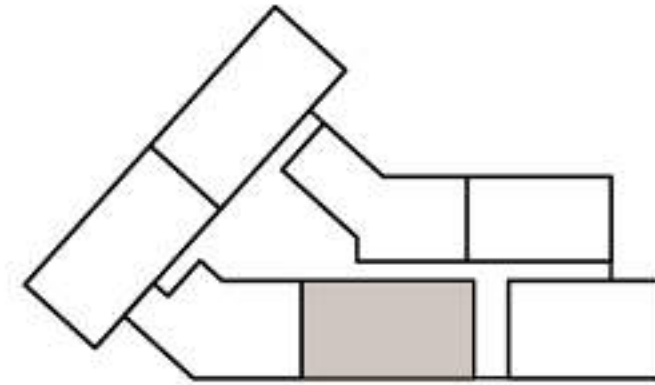
9 Teras 3,88 m² - 4,20 m²

Satışa Esas Brüt Alan

109,03 m² - 117,33 m²



A Blok Zemin Kat
1936 Parsel



B Blok Zemin Kat
1936 Parsel

B.B. NO: A / 12, 14, 17 B / 12

2+1

2D.2 TK

1 Giriş Holü	3,84 m ²
2 Salon	23,34 m ²
3 Mutfak	11,94 m ²
4 Oda	15,23 m ²
5 Ebeveyn Odası	18,64 m ²
6 Banyo	4,28 m ²
7 Ebeveyn Banyosu	3,96 m ²
8 Koridor	5,33 m ²

NET ALAN 86,56 m² - 90,46 m²

9 Teras 6,91 m² - 8,06 m²

Satışa Esas Brüt Alan

131,14 m² - 136,57 m²



A Blok 4. Kat

1936 Parsel



B.B. NO: A / 66, 68, 71

3+1

3A.1

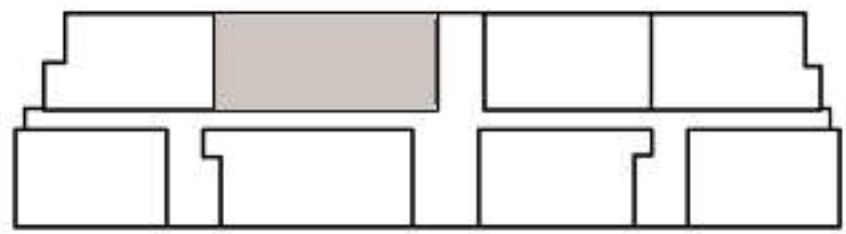
1 Giriş Holü	4,56 m ²
2 Salon	29,59 m ²
3 Mutfak	13,31 m ²
4 Oda 1	10,77 m ²
5 Oda 2	10,86 m ²
6 Ebeveyn Odası	21,59 m ²
7 Banyo	4,09 m ²
8 Ebeveyn Banyosu	4,30 m ²
9 Koridor	8,48 m ²

NET ALAN 107,55 m²

10 Tahsisli Teras 16,75 m²

Satışa Esas Brüt Alan

165,90 m²



A Blok 1. Bodrum Katı

1936 Parsel



B.B. NO: A / 8

3+1

3A.1 TK

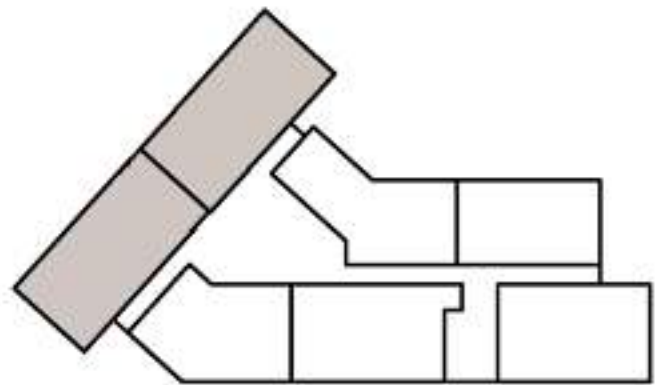
1 Giriş Holü	4,03 m ²
2 Salon	24,04 m ²
3 Mutfak	11,57 m ²
4 Oda 1	13,65 m ²
5 Oda 2	9,37 m ²
6 Ebeveyn Odası	16,89 m ²
7 Banyo	3,91 m ²
8 Ebeveyn Banyosu	4,17 m ²
9 Koridor	7,54 m ²

NET ALAN 95,17 m² - 95,46 m²

10 Teras 21,61 m² - 21,62 m²

Satışa Esas Brüt Alan

166,30 m²



B Blok 4. Kat

1936 Parsel

B.B. NO: B / 56, 57



BU RAFİNE YAŞAM DENEYİMİNE ŞİMDİ ADIM ATIN

Doğanın kalbinde,
şehrin yanı başında rezidans
konforu ile yaşamın rahatlığını
şimdi keşfedin.

EGEYAPI

— GÖKTÜRK —

444 5 343 | egeyapi.com