

# EGEYAPI

— ALSANCAK —

[egeyapi.com](http://egeyapi.com) - 444 5 343

**EGEYAPI**

— ALSANCAK —

ALSANCAK



*BİZİ  
YAKINDAN  
TANIYIN*



Ege Yapı'yı ulusal ve uluslararası deneyimlerimizi, çağdaş, yenilikçi ve sürdürülebilir yaşam alanları vizyonumuzla bütünleştirerek 2006 yılında kurduk.

Her yeni projemizde yaptığımız işe biraz daha değer katarak sadece proje üretmenin ötesine geçmeyi, sektörün öncü markası olmayı hedefledik.

Konut, ofis, otel, alışveriş merkezi ve eğitim kurumları gibi birçok projenin gayrimenkul geliştirme ve müteahhitlik çalışmalarını yürütürken nitelikli projelere imza atmak önceliğimiz oldu.

**EGEYAPI**

[egeyapi.com](http://egeyapi.com) / 444 5 343



*SAYILARLA  
EGE YAPI*



**250+**

Yönetim ve  
Mühendislik Ekibi

**1.2 Milyar \$**

Pazar Deęeri

**5000+**

Teslim Edilen  
Ünite

**2 Milyon+ m<sup>2</sup>**

Toplam  
İnşaat Alanı

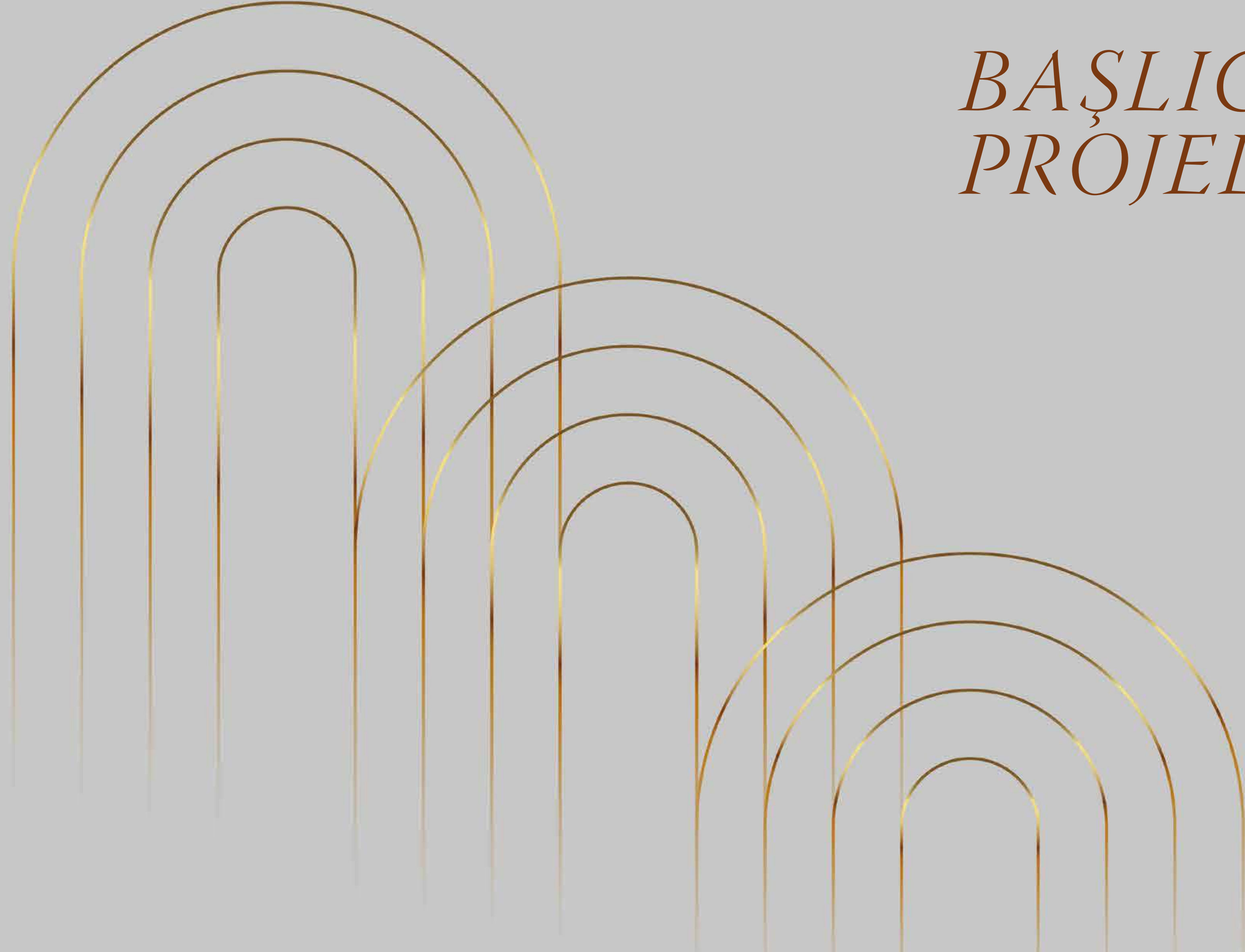
**1 Milyon+ m<sup>2</sup>**

Tamamlanan  
İnşaat Alanı

**2 Milyar \$**

Yatırım  
deęeri

*BASLICA  
PROJELERİMİZ*



2008



### Abdi İbrahim Genel Merkezi

İstanbul'un ticaret merkezi Maslak'ta bulunan bu proje, Türkiye'nin önde gelen ilaç firması için yapılmıştır.

2009



### Valide Sultan Konutları

Caddebostan'da bulunan olağanüstü deniz manzaralı 18 katlı bu rezidans, dört villa olarak geliştirildi.

2010



### Sev Okulu

2010 yılında tamamlanan ve Millî Eğitim Bakanlığına bağlı olarak işletilen Sev Okulu, ilkököl, ortaokul ve lise olarak tasarlanmıştır. İçinde müzik, bilgisayar ve bilim laboratuvarlarının olduğu üç kampüs yer almaktadır.

2012



### İz Tower

İstanbul'un kalbinde yer alan İz Tower, zarif mimarisi ve 5200 metrekarelik geniş araziyle şehre yeni bir yaşam standardı kazandırıyor.

2013



### Shangri-La Bosphorus Otel

Finans ve eğlence merkezi Beşiktaş'ta yer alan Shangri-La Bosphorus, nefes kesen Boğaz manzarasına sahip.

2015



### BatıŞehir

BatıŞehir projesi, 2 milyar TL değeri ve 818.000 m<sup>2</sup>'den fazla satılabilir alanıyla en büyük ve en başarılı Emlak Konut GYF projelerinden biri olup başlı başına bir şehir olma özelliğindedir.

2021



### Cer İstanbul

Yedikule'de hayata geçen Cer İstanbul, Emlak Konut ile birlikte hasılat paylaşımı modeliyle geliştirilen karma kullanımlı bir projedir. "Bölgesinin Getiri Potansiyeli En Yüksek Konut Projesi" olan Cer İstanbul, rezidans, loft ve ticari ünitelerden oluşmaktadır.

2020



### Kordon İstanbul

Cendere Vadisi'nin en güzel kıyısında yer alan karma kullanımlı bu proje, TEM, E-5 karayolu, metro ve havarar hattı kesişme noktasına yakın konumda yer almaktadır.

2020



### Maslak Square

Maslak Square projesi iki ofis bloğu olarak geliştirildi. Projenin bulunduğu parsel, bölgede iyi ve gelişime açık bir lokasyonda konumlanmıştır. Metro ve toplu ulaşım hatlarına yürüme mesafesindedir.

2020



### Premium Ofis Beylerbeyi

İstanbul'un prestijli bölgesinde üç blok halinde yükselen birinci sınıf ofisler, ana yollara ve köprülere yakın konumdadır.

2016



### Pega Kartal

Adalar'ın etkileyici manzarasıyla mükemmel konumunu bir arada sunan Pega Kartal, Sabiha Gökçen Uluslararası Havalimanı'na yalnızca 15 dakikalık mesafede ve metro istasyonunun hemen yanındadır.

2015



### İz Park

Ofis projelerinden biri olan İz Park, Adalar manzarasına sahip iki ofis kulesinde yüksek konforla çalışma ortamları sunuyor.

2021



### ÇamlıYaka Konakları

İstanbul'un oksijen zengini bölgesi Çekmeköy'de, az katlı, %75 yeşil alan ve ormanların yanında çam, 260 m<sup>2</sup>'ye varan bahçe alanına sahip, teraslı konutlardan oluşan ÇamlıYaka Konakları, ticari ve sosyal alanlarıyla ayrıcalıklı bir yaşam sunmaktadır.

2023



### The Superior Living Kordon İstanbul

Profesyonel bir işletme modeli olan The Superior Living, özel mobilya tasarımlı rezidanslarda kısa ve uzun süreli konaklama hizmetlerinin dışında concierge ve zengin sosyal donatılarıyla yaşamın yeni formülünü sunuyor.

2024



### ModernYaka

ModernYaka Projesi'nin göl manzaralı evleri, eşsiz bir manzara ile güne enerjik başlamanızı sağlar. Birbirinden uzak 4 ayrı blokta yer alan dairelerde, yerden tavana kadar uzanan pencerelerden ve geniş balkonlardan kartpostalik manzaraları özgürce izleyebilirsiniz.

2025



### Ege Yapı Kekliktepe

Muhteşem bir doğa ortamında konumlanmış, 88 dönüm arazi üzerine inşa edilmiş 73 adet müstakil özel villadan oluşan Kekliktepe projesi yatay mimarinin örneği olan özel havuzlu villalar, 370 - 500 m<sup>2</sup> arasında değişen büyüklükleriyle geniş ve ferah bir yaşam alanı sunmaktadır.

2025



### OrmanYaka

Şehrin merkezinde doğadan kopmadan bir yaşam vadeden OrmanYaka, 37 bin metrekare arsada, çam ormanlarının arasında, arazi eğimine uyumlu yerleşimi ile her katında müstakil ev rahatlığı sunuyor. 15 blokta 150 daire ve 16 ticari ünitenin satışa çıktığı projede, her blok 3-4 kat olacak şekilde tasarlanmaktadır.

GELECEK



Ege Yapı Dikili  
Ege Yapı Beyoğlu  
Ege Yapı Kasımpaşa  
Ege Yapı Alsancak  
Ege Yapı Urla  
Ege Yapı Şile  
Ege Yapı Kordon İzmir  
Ege Yapı Göktürk  
Ege Yapı Torasan

# İmza Projelerimiz

## Batışehir

818.000 m2'den fazla satılabilir alanı olan Batışehir projesi, en büyük ve en başarılı Emlak Konut projelerinden biri olup başlı başına bir şehir özelliğindedir.

**İnşaat Alanı:** 818.000 m2  
**Teslim Tarihi:** 2014





# İmza Projelerimiz

## Cer İstanbul

Tarihi Yarımada'da, karşısında Adalar manzarası, arkasında Yedikule Hisarı manzarası ile dikkat çekmektedir. Şehrin silüetine saygılı 'yatay mimari' konsepti ile öne çıkan proje, 1+1'den 6+1'e kadar değişen lüks ve sayılı rezidans daireler, ticari üniteler, loftdaireler ve 31.000 m<sup>2</sup>'lik peyzaj alanına sahiptir.

Proje içerisindeki 5 adet tescilli eser yapıları korunarak restore edilirken, yeni inşa edilen 5 adet yapı ise özgün vmodern bir mimari ile tasarlanmaktadır.

**İnşaat Alanı:** 47.351 m<sup>2</sup>  
**Teslim Tarihi:** 2021





## İmza Projelerimiz

### Six Senses Kocataş Mansions

İstanbul'un prestijli semti Sarıyer'de yer alan Six Senses Kocataş, Boğaz'ın kıyısında Osmanlı Dönemi'nden kalma yalılarda toplamda 43 oda ve süitten oluşuyor.

**İnşaat Alanı:** 7.000 m<sup>2</sup>  
**Teslim Tarihi:** 2020





# İmza Projelerimiz

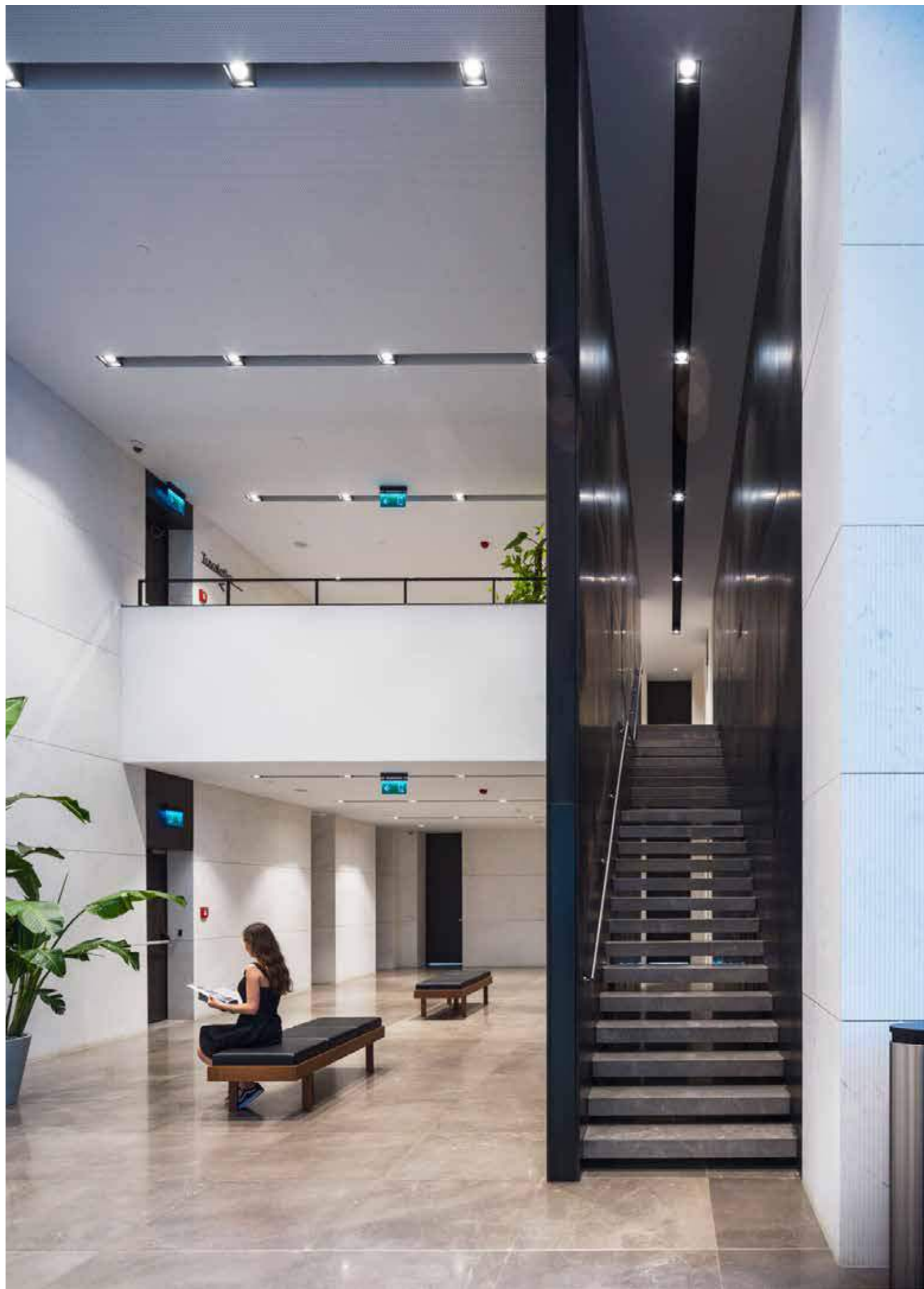
## Maslak Square

Maslak Square projesi iki ofis bloğu olarak geliştirildi. Projenin bulunduğu parsel, bölgede iyi ve gelişime açık bir lokasyonda konumlanmıştır.

Metro ve toplu ulaşım hatlarına yürüme mesafesindedir.

**İnşaat Alanı:** 76.436 m<sup>2</sup>  
**Teslim Tarihi:** 2020





# İZMİR'DE EGE YAPI İMZASI

Modern mimari ve sağlam mühendislik anlayışımızla yaşam alanları üretiyor,  
İzmir'in değerine değer katıyoruz.

## Devam eden projeler

**EGEYAPI**  
— KEKLİKTEPE —



**EGEYAPI**  
— ALSANCAK —



**EGEYAPI**  
— KORDON İZMİR —



## Gelecek projeler

Ege Yapı  
Urla Yağcılar

Ege Yapı  
Urla Torasan

Ege Yapı  
Dikili





*İZMİR'DE GÜVENLİ BİR YAŞAM,  
KAZANÇLI BİR YATIRIM FIRSATI.*

Türkiye'nin gözde şehirlerinden biri olan İzmir, hem sakinlerine hem de taşınmayı ya da yatırım yapmayı düşünenlere sayısız fırsat sunuyor. Ege kıyısında yer alan bu eşsiz şehir, zengin tarihi, kültürel çeşitliliği, doğal güzellikleri ve modern şehir hayatıyla her geçen gün daha da cazip hale geliyor.

Ege Yapı Alsancak, bu güzel şehrin en prestijli bölgelerinden birinde yer alıyor. Titizlikle yapılan zemin etütleri sayesinde, depreme dayanıklı yapılarla güvenli bir yaşam sunuyor. İzmir'in hareketli ekonomisi ve sosyal yaşamı ile birleşen projemiz mevcut sakinlerine değer katarken, merkezi lokasyonu sayesinde de İzmir'e yerleşmeyi veya yatırım yapmayı düşünenlere ise büyük bir avantaj sağlıyor.



# *GÜNDEN GÜNE DEĞERİ ARTAN ŞEHİR: İZMİR*

Knight Frank Küresel Konut Şehirler Endeksi'nin 2021 raporuna göre İzmir, emlak fiyatlarında dünyanın en yüksek artışa sahip ilk 3 şehirden biri.

Hızla gelişen şehir, zengin kültürel ve tarihi mirasıyla dikkatleri üzerine çekiyor; eşsiz konumu, modern yaşam standartları ve Akdeniz ikliminin sunduğu avantajlarla hem yerli hem de yabancı yatırımcıların gözdesi halinde.

*İZMİR'İN MERKEZİ,  
YAŞAMIN KALBI*

# ALSANCAK



İzmir'in tarihini ve geleceğini bir araya getiren, yaşam kalitesiyle öne çıkan eşsiz Alsancak, aynı zamanda iş ve sosyal yaşam açısından da mükemmel bir denge sunuyor.

Ulaşım kolaylığıyla vakit kazandırıyor, önemli alışveriş ve eğlence merkezlerine yakınlığıyla günlük yaşamınıza değer katıyor.

*ŞEHRİN MERKEZİNDE  
YAŞAMIN DEĞERİNİ  
BİLENLERE*



Şehrin kültürel ve sosyal hayatının nabzı da burada atıyor. İzmir, popüler restoranlardan kültür sanat merkezlerine, modern yaşam ve tarihin izini sürüyor, her yaşa ve zevke hitap eden etkinlikler sunuyor.

Yemyeşil parkları, sokakları ve sahil bandıyla dikkat çeken bölge, sabah koşuları ve akşam yürüyüşleri için de ideal. Gün batımını izlemek ise adeta unutulmaz bir deneyim.

*İZMİR'İN  
KALBİNDE YAŞAYIN*  
**İZMİR'İ  
YAŞAYIN**

Önünüzde gar, yanınızda tramvay...  
Kordon'a bir adım, hayata yakın.  
Şehir hayatını Ege Yapı Alsancak'ta yaşayın.





*ŞEHRİN KALBI BURADA ATIYOR!*

# *YENİ EVİNİZ ALSANCAK'TA YÜKSELİYOR*

Kapıdan çıkar çıkmaz gara, fuara, Kordon'a ulaşın.  
İzmir'in kalbi Alsancak'ta siz de yerinizi alın.

# *LOKASYON*



# HAYAT SİZE EVİNİZDEN YAKIN



**EGEYAPI**  
— ALSANCAK —

Bornova  
20 dk.

Forum  
Bornova AVM  
30 dk.

izmir Arena  
15 dk.

Karşıyaka  
20 dk.

Hilltown AVM  
25 dk.

Konak Pier AVM  
15 dk.

izmir  
Saat Kulesi  
10 dk.

Kemeraltı  
Çarşısı  
10 dk.

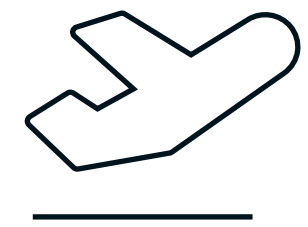
Konak Metro  
Durağı  
10 dk.

izmir Özel  
Türk Koleji  
(İTK) Alsancak  
Kampüsü  
25 dk.

izmir  
Amerikan  
Koleji (ACI)  
30 dk.

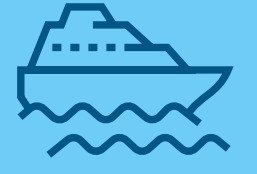
İstinye Park  
izmir  
30 dk.


Göztepe  
25 dk.




izmir Adnan  
Menderes  
Havalimanı  
40 dk.

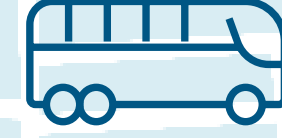
## Toplu Taşıma Ağları




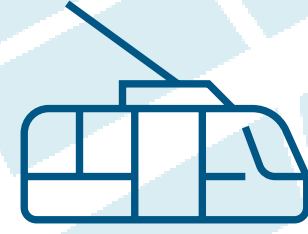
Alsancak  
iskelesi  
10 dk. 



Alsancak  
İstasyonu:  
5 dk. 



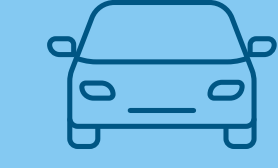
Talatpaşa  
Otobüs  
Durağı  
5 dk. 



Atatürk Spor  
Salonu Tramvay  
Durağı  
2 dk. 

**EGEYAPI**  
— ALSANCAK —

## Özel araç ile kara yolu ulaşım hatları



Çeşme

1 saat



Urla

40 dk.

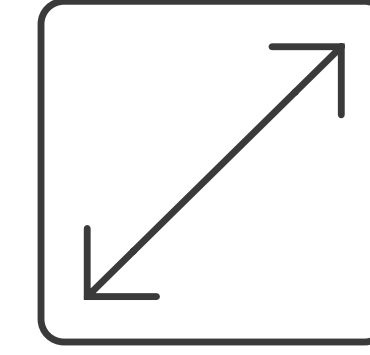
**EGEYAPI**

ALSANCAK

*PROJE  
ÖZELLİKLERİ*

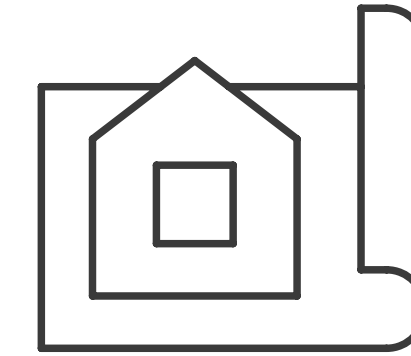


*EGE YAPI  
ALSANCAK,  
İZMİR'İN TAM  
KALBİNDE,  
ALSANCAK'IN  
MERKEZİNDE  
YÜKSELİYOR.*



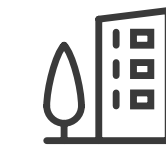
4.953 m<sup>2</sup>

Toplam Arsa Alanı



29.500 m<sup>2</sup>

Toplam İnşaat Alanı



4

Blok



132

Konut



7

Ticari Alan

1+1, 2+1, 3+1,  
4+1, 5+1, 6+1

Konut Tipi

# *EŐİ BENZERİ OLMAYAN BİR PROJE.*

Modern mimarisi, sürdürülebilir tasarımı ve titizlikle seçilmiş detaylarıyla öne çıkan Ege Yapı Alsancak, yeni sakinlerine benzersiz bir yaşam ve yatırım fırsatı sunuyor. Şehrin tam kalbinde yer alan proje, deprem güvenliği açısından sağlam zemin etütleri ile güven veriyor.

Şehrin dinamizmini ve konforunu bir arada yaşayacağınız bu eşsiz projede, siz de hemen yerinizi alın.



# *SOSYAL OLANAKLARIYLA DA BİR BAŞKA.*

Ege Yapı Alsancak ile sizi, keyif dolu anlar bekliyor!

Çatıda yer alan açık gökyüzü havuz alanında güneşin tadını çıkarırken günün yorgunluğunu da geride bırakacaksınız. İzmir'in eşsiz manzarasına karşı sevdiklerinizle mutlu ve huzurlu anlar yaşayacak, yaşamınıza keyif katan bu özel deneyimi keşfedeceksiniz. Kapsamlı spa merkezimizdeki hamam, sauna ve daha birçok ayrıcalıklı hizmetimizle kendinize zaman ayırıp tamamen yenilenmiş hissedeceksiniz.





Bölgedeki tek güvenli kapalı otoparka sahip proje, sakinlerine hem konfor hem de güvenlik sağlıyor. Spor salonlarından yeşil alanlara, sosyal tesislerden dinlenme alanlarına kadar zengin sosyal olanakları, modern yaşamın tüm ihtiyaçlarına yanıt veriyor.

Her anın tadını doyasıya yaşamak için sizi de Ege Yapı Alsancak'a bekliyoruz.

# *SÜRDÜRÜLEBİLİR BİR HAYATA, MERHABA.*

Ege Yapı Alsancak'ta sağlam bir altyapı ve modern teknolojilerle donatılmış yaşam alanları sizi bekliyor.

Çatılarda güneş enerjisi sistemleri kurulu olup yenilenebilir enerjiyle çevreye duyarlı bir yaşam sizin için yükseliyor. Peyzaj alanlarının sulanması ise yağmur suyu toplama sistemi ile yapılıyor ve böylece su tasarrufu sağlanıyor.





# *HEM TEKNOLOJİK HEM DE DOĞAYLA DOST BİR YAŞAM SİZİ BEKLİYOR.*

Ege Yapı Alsancak, çevreye duyarlı bir yaşam alanı sunma amacıyla tasarlandı. Projede yer alan 4 elektrikli araç şarj istasyonu sayesinde aracınızı kolayca şarj edebilir, fosil yakıtlara olan bağımlılığınızı azaltabilirsiniz.

Ayrıca yağmur suyu toplama sistemi ve güneş panelleriyle doğal kaynakları en verimli şekilde kullanarak sürdürülebilir bir yaşama katkıda bulunuyoruz.

Siz de Ege Yapı Alsancak'ta ev sahibi olun, enerji tasarruflu, çevre dostu bir evde yaşamamanın keyfini çıkarın.

*EGE YAPI ALSANCAK'TA  
YAŞAYIN, GÖNÜL  
RAHATLIĞIYLA  
YAŞAYIN.*



Yeni eviniz deprem güvenliğini en üst düzeyde sağlayacak şekilde modern mühendislik çözümleriyle inşa ediliyor. Proje kapsamında, zemin etüdü ve iyileştirme çalışmaları kapsamlı sondajlar ve laboratuvar testleriyle titizlikle gerçekleştiriliyor.

İçiniz hep rahat olsun diye Ege Yapı Alsancak'ta tüm çalışmalar, Türkiye'deki yetkili uzmanlar ve resmi kurumlar tarafından onaylanıyor.

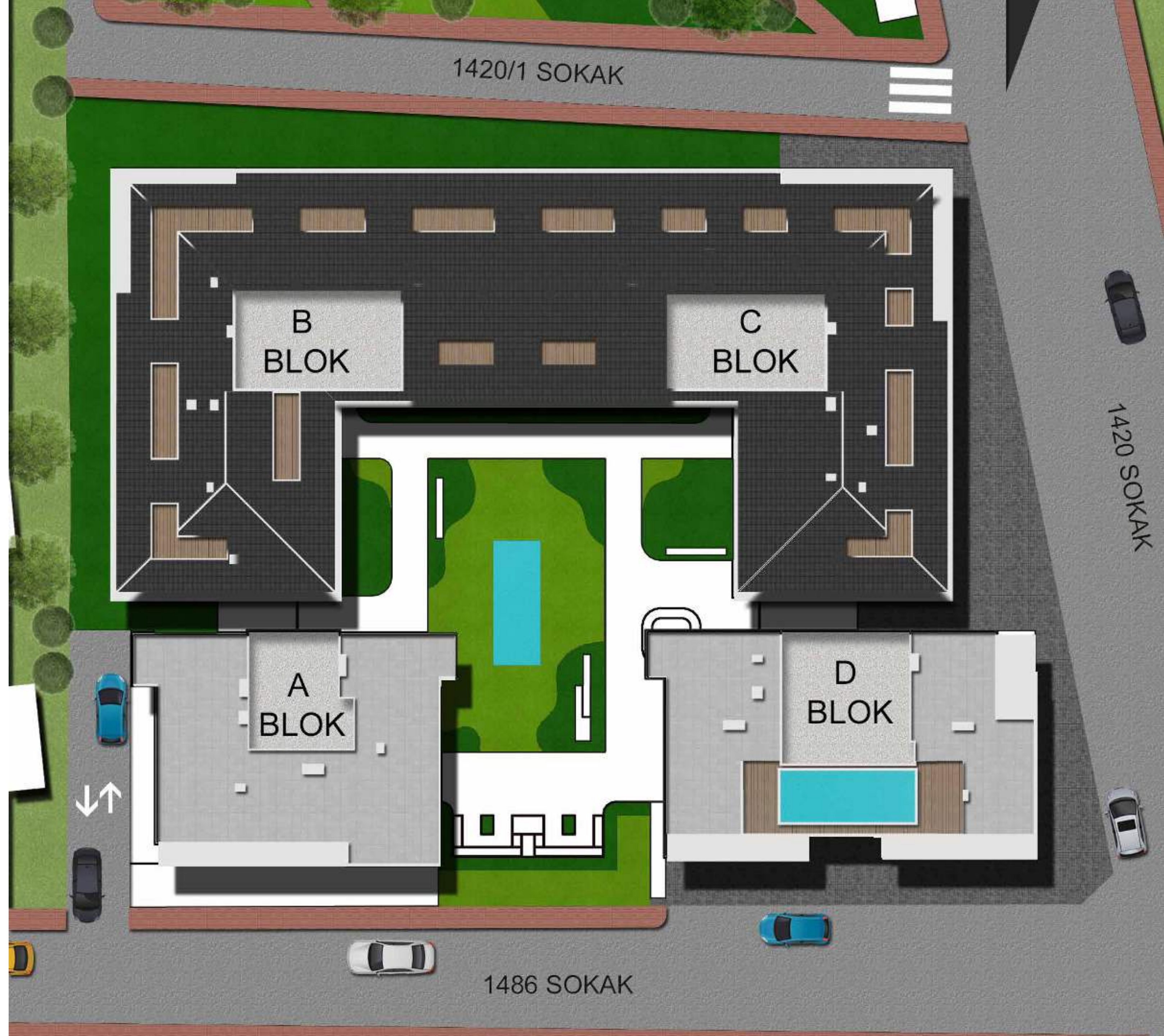
Projenin oturduğu zeminin taşıyıcılık kapasitesinin artırılması adına arazi alanını tamamen çevreleyecek şekilde 22 metrelik diyafram duvarlar tasarlandı. Ayrıca jet grout yöntemiyle yapılan temel güçlendirmeleri sayesinde proje, en zor zemin şartlarında dahi maksimum güvenlik için tasarlandı.

# *GÜÇLÜ MÜHENDİSLİK, MODERN YAŞAM.*

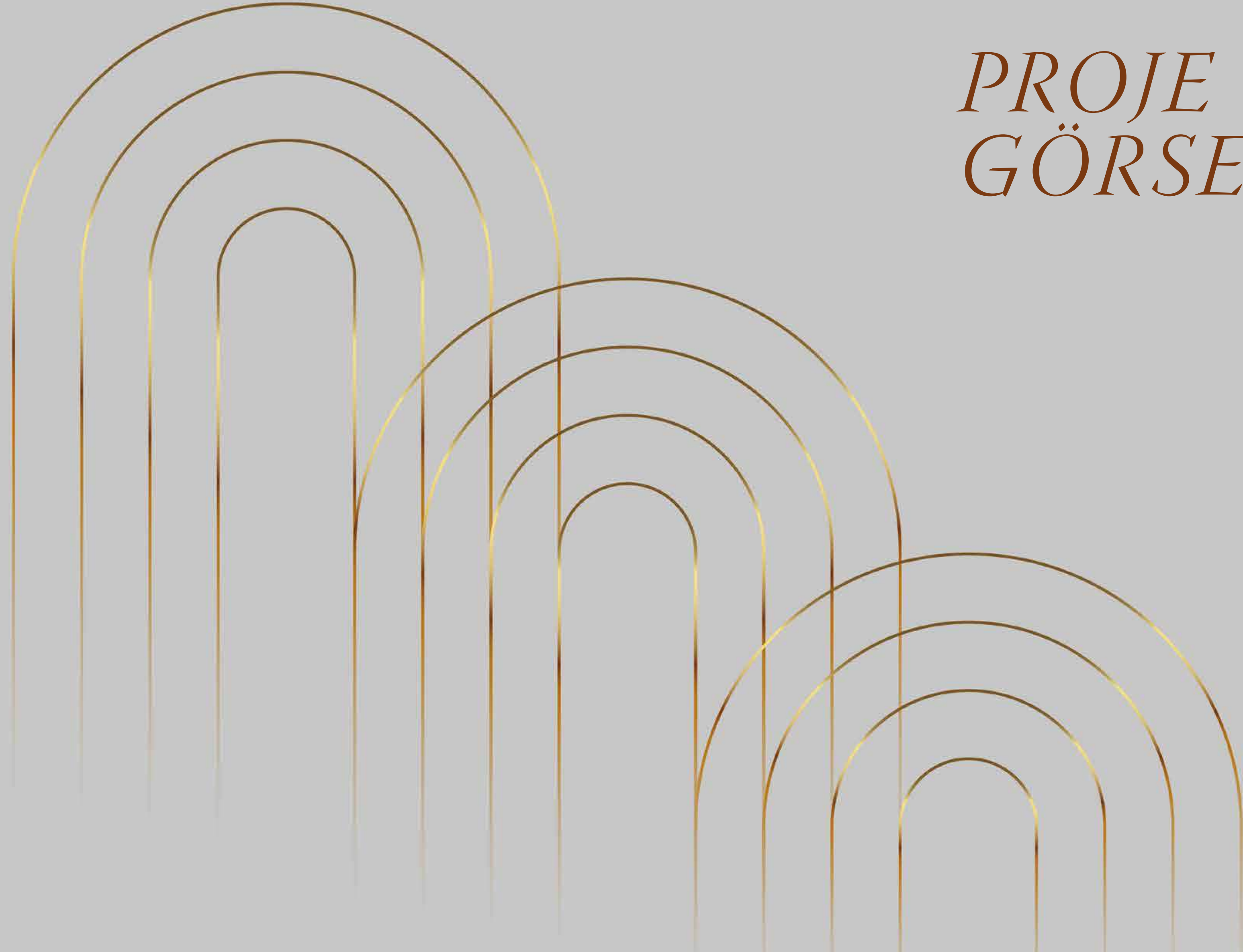
Güçlü mühendislik anlayışımızla İzmir'e yeni bir soluk getiriyoruz. Deprem yönetmeliklerine uygun, dayanaklı ve güvenli bir proje inşa ederek İzmir'de uzun ömürlü bir yaşam vaat ediyoruz.



# VAZİYET PLANI



*PROJE  
GÖRSELLERİ*















To Go Wok

Restaurant

Coffee





*DAIRE  
PLANLARI*



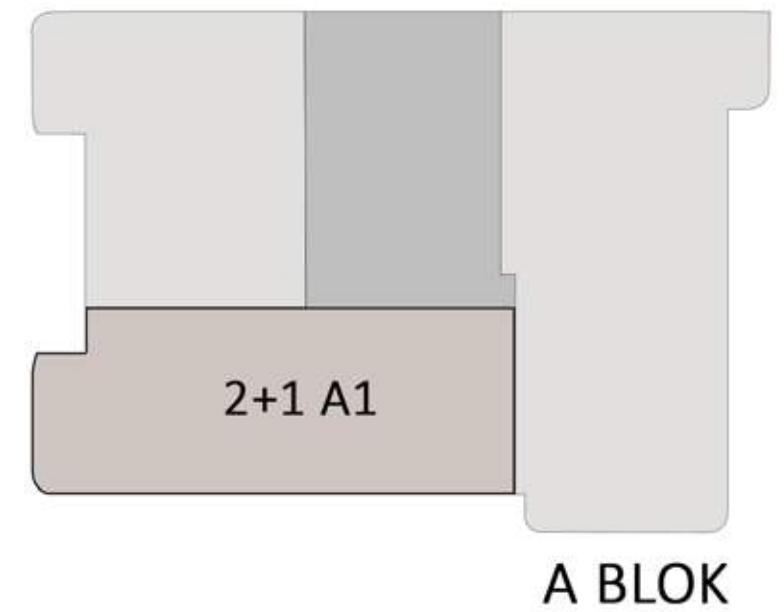
A BLOK: 2,5,11  
2+1 A1



NET ALANLAR

1. GİRİŞ HOLÜ	11,90 M <sup>2</sup>
2. MUTFAK	10,70 M <sup>2</sup>
3. SALON	25,65 M <sup>2</sup>
4. YATAK ODASI 1	11,56 M <sup>2</sup>
5. E.YATAK ODASI	16,28 M <sup>2</sup>
6. E. BANYO	3,58 M <sup>2</sup>
7. BANYO	4,08 M <sup>2</sup>
8. ÇAMAŞIR NİŞİ	0,92 M <sup>2</sup>
9. BALKON	8,71 M <sup>2</sup>

NET ALAN	93,38 M <sup>2</sup>
SATIŞA ESAS BRÜT ALAN	140,88 M <sup>2</sup>



A BLOK

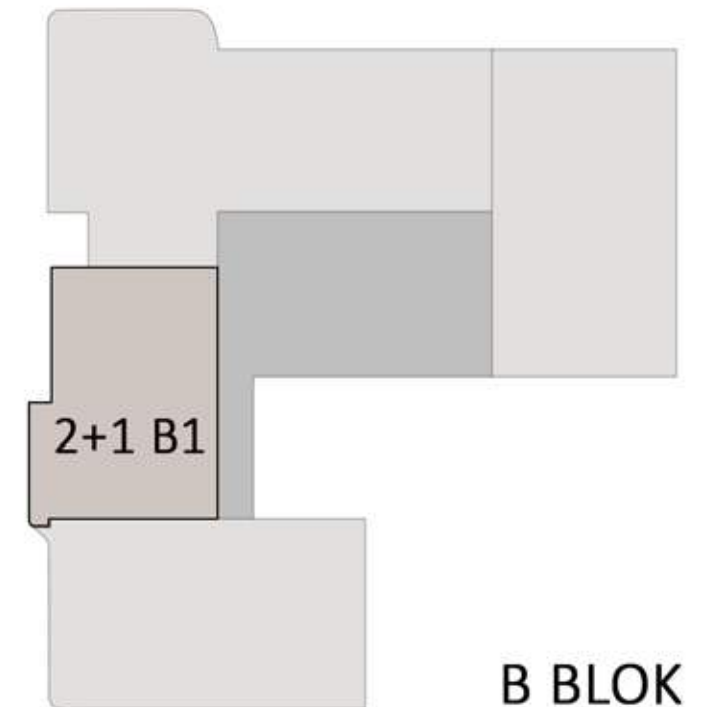
B BLOK: 2  
2+1 B1



NET ALANLAR

1. GİRİŞ HOLÜ	5,26 M <sup>2</sup>
2. HOL	3,67 M <sup>2</sup>
3. MUTFAK	11,18 M <sup>2</sup>
4. SALON	26,59 M <sup>2</sup>
5. YATAK ODASI 1	12,40 M <sup>2</sup>
6. E. YATAK ODASI	17,94 M <sup>2</sup>
7. E. BANYO	3,84 M <sup>2</sup>
8. BANYO	4,00 M <sup>2</sup>
9. ÇAMAŞIR NİŞİ	0,69 M <sup>2</sup>
10. BALKON	8,14 M <sup>2</sup>

NET ALAN	93,71 M <sup>2</sup>
SATIŞA ESAS BRÜT ALAN	134,11 M <sup>2</sup>



B BLOK: 5,9,13,21  
C BLOK: 5,10,20

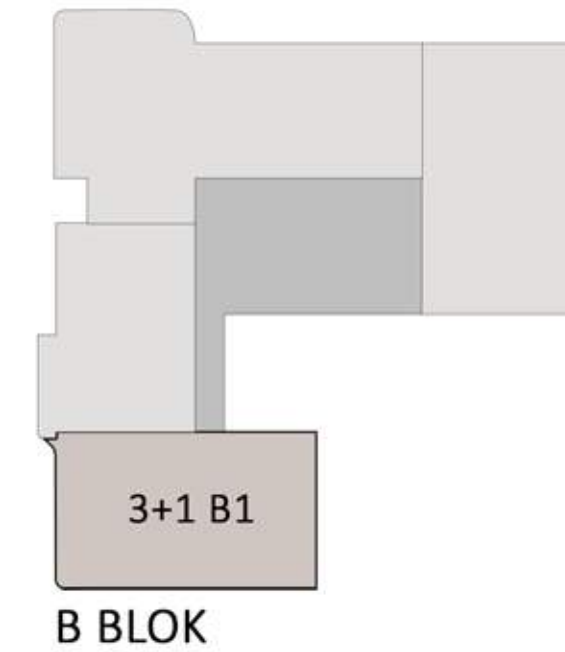
3+1 B1  
3+1 C2



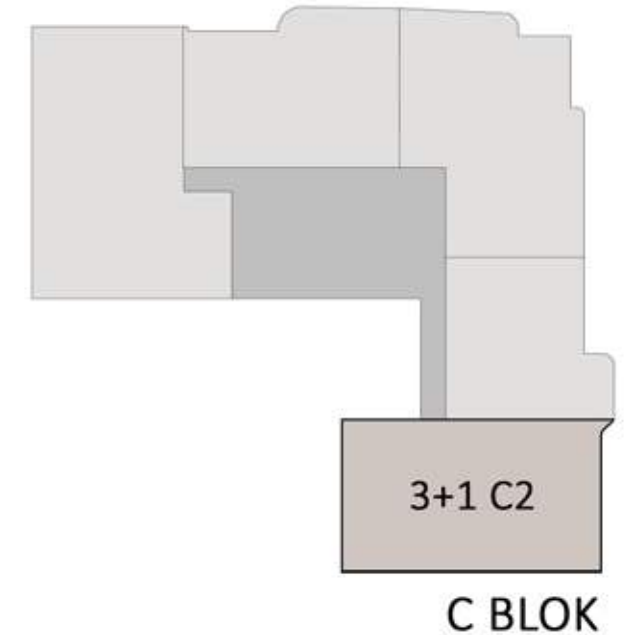
### NET ALANLAR

1. GİRİŞ HOLÜ	9,35 - 9,63 M <sup>2</sup>
2. HOL	4,16 - 4,19 M <sup>2</sup>
3. MUTFAK	12,20 - 12,22 M <sup>2</sup>
4. SALON	34,32 - 34,65 M <sup>2</sup>
5. YATAK ODASI 1	10,89 - 10,99 M <sup>2</sup>
6. YATAK ODASI 2	10,79 - 10,83 M <sup>2</sup>
7. E. YATAK ODASI	16,39 - 16,43 M <sup>2</sup>
8. E. BANYO	3,49 M <sup>2</sup>
9. BANYO	4,09 M <sup>2</sup>
10. WC	2,55 M <sup>2</sup>
11. ÇAMAŞIR NİŞİ	0,57 M <sup>2</sup>
12. BALKON	12,37 - 13,05 M <sup>2</sup>

NET ALAN	121,73 - 122,13 M <sup>2</sup>
EKLENTİ BRÜT DEPO ALANI	3,06 - 4,09 M <sup>2</sup>
SATIŞA ESAS BRÜT ALAN	177,52 - 179,67 M <sup>2</sup>



3+1 B1  
B BLOK



3+1 C2  
C BLOK

B BLOK: 29

5+1 DUBLEKS B1



ALT KAT

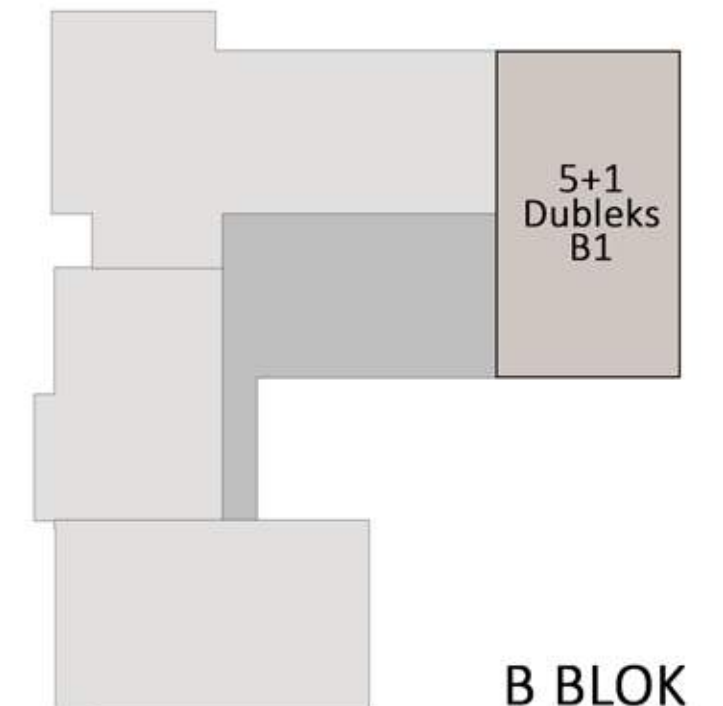


ÜST KAT

### NET ALANLAR

1. GİRİŞ HOLÜ	11,45 M <sup>2</sup>
2. HOL	12,10 M <sup>2</sup>
3. MUTFAK	14,65 M <sup>2</sup>
4. SALON	36,12 M <sup>2</sup>
5. YATAK ODASI 1	17,82 M <sup>2</sup>
6. YATAK ODASI 2	19,94 M <sup>2</sup>
7. BANYO 1	4,09 M <sup>2</sup>
8. E. BANYO 2	3,49 M <sup>2</sup>
9. WC	2,27 M <sup>2</sup>
10. ÇAMAŞIR NİŞİ	0,57 M <sup>2</sup>
11. BALKON	11,00 M <sup>2</sup>
12. HOL 2	10,25 M <sup>2</sup>
13. E. YATAK ODASI	17,70 M <sup>2</sup>
14. YATAK ODASI 3	13,91 M <sup>2</sup>
15. YATAK ODASI 4	13,72 M <sup>2</sup>
16. E. BANYO 1	4,02 M <sup>2</sup>
17. BANYO 2	3,79 M <sup>2</sup>
18. MERDİVEN	6,56 M <sup>2</sup>
19. TERAS 1	15,78 M <sup>2</sup>
18. TERAS 2	11,04 M <sup>2</sup>

NET ALAN	230,27 M <sup>2</sup>
EKLENTİ BRÜT DEPO ALANI	5,31 M <sup>2</sup>
SATIŞA ESAS BRÜT ALAN	306,66 M <sup>2</sup>



B BLOK

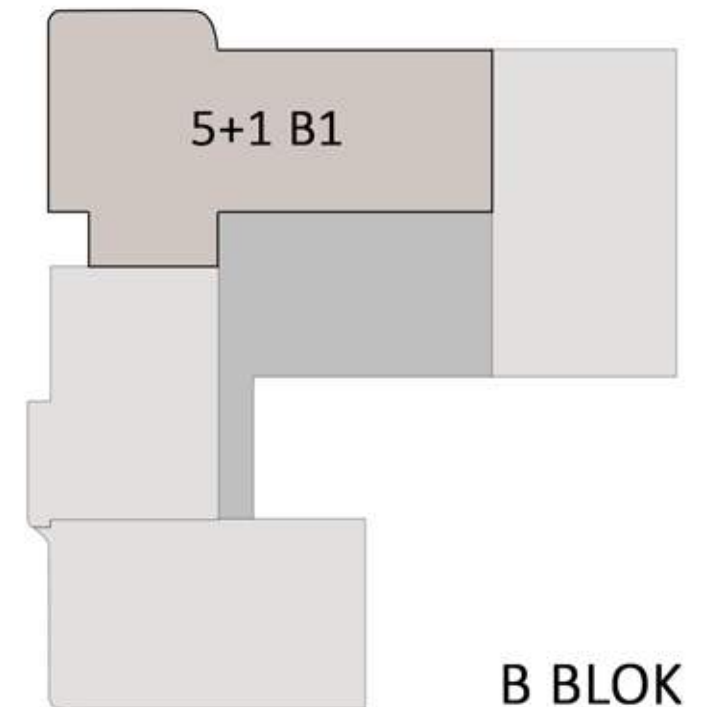
B BLOK: 3,11,19  
5+1 B1



NET ALANLAR

1. GİRİŞ HOLÜ	8,61 M <sup>2</sup>
2. HOL	8,07 M <sup>2</sup>
3. MUTFAK	17,21 M <sup>2</sup>
4. SALON	43,09 M <sup>2</sup>
5. YATAK ODASI 1	11,85 M <sup>2</sup>
6. YATAK ODASI 2	11,85 M <sup>2</sup>
7. YATAK ODASI 3	12,50 M <sup>2</sup>
8. YATAK ODASI 4	12,46 M <sup>2</sup>
9. E. YATAK ODASI	24,94 M <sup>2</sup>
10. E. BANYO 1	4,81 M <sup>2</sup>
11. E. BANYO 2	3,25 M <sup>2</sup>
12. BANYO	4,29 M <sup>2</sup>
13. WC	2,87 M <sup>2</sup>
14. ÇAMAŞIR NİŞİ	0,99 M <sup>2</sup>
15. BALKON	14,58 M <sup>2</sup>

NET ALAN	181,37 M <sup>2</sup>
EKLENTİ BRÜT DEPO ALANI	4,40 - 4,74 M <sup>2</sup>
SATIŞA ESAS BRÜT ALAN	260,35 - 260,69 M <sup>2</sup>



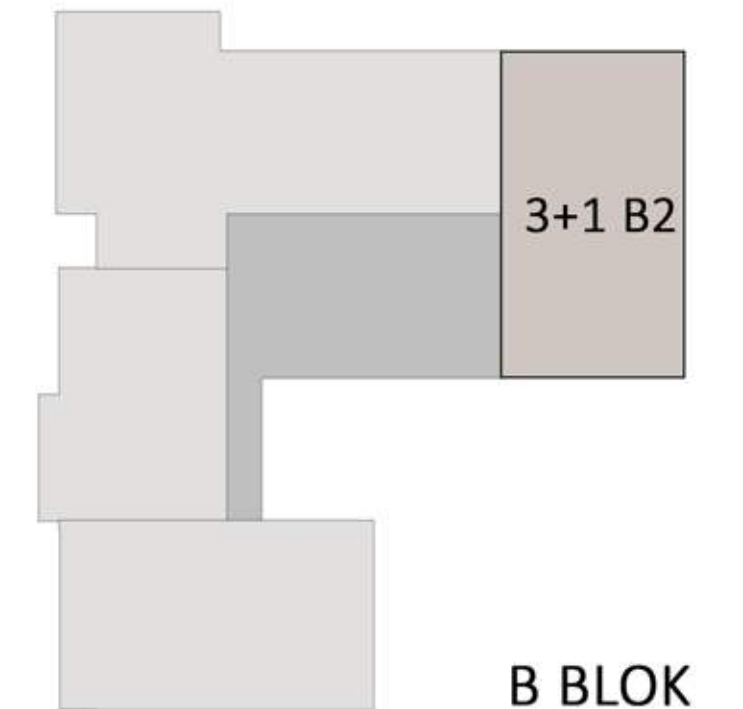
B BLOK: 4,12,20  
3+1 B2



NET ALANLAR

1. GİRİŞ HOLÜ	10,14 M <sup>2</sup>
2. HOL	4,34 M <sup>2</sup>
3. MUTFAK	14,65 M <sup>2</sup>
4. SALON	35,17 M <sup>2</sup>
5. E. YATAK ODASI	17,06 M <sup>2</sup>
6. YATAK ODASI 1	12,55 M <sup>2</sup>
7. YATAK ODASI 2	13,12 M <sup>2</sup>
8. E. BANYO	3,49 M <sup>2</sup>
9. BANYO	4,09 M <sup>2</sup>
10. WC	2,29 M <sup>2</sup>
11. ÇAMAŞIR NİŞİ	0,57 M <sup>2</sup>
12. BALKON	11,00 M <sup>2</sup>

NET ALAN	128,47 M <sup>2</sup>
EKLENTİ BRÜT DEPO ALANI	3,80 - 3,93 M <sup>2</sup>
SATIŞA ESAS BRÜT ALAN	185,11 - 185,24 M <sup>2</sup>



B BLOK: 33  
3+1 B2\_Z



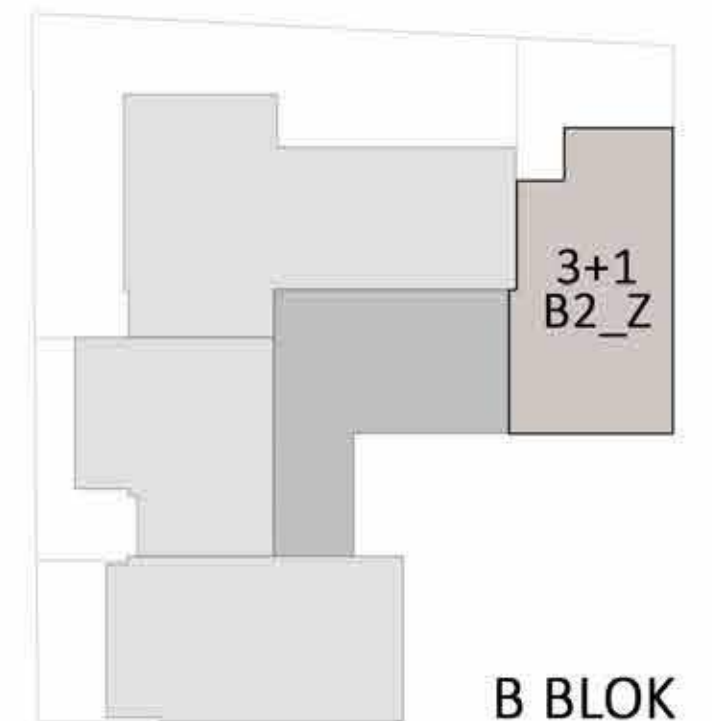
NET ALANLAR

1. GİRİŞ HOLÜ	10,14 M <sup>2</sup>
2. HOL	4,34 M <sup>2</sup>
3. MUTFAK	14,65 M <sup>2</sup>
4. SALON	35,17 M <sup>2</sup>
5. E. YATAK ODASI	17,06 M <sup>2</sup>
6. YATAK ODASI 1	12,55 M <sup>2</sup>
7. YATAK ODASI 2	13,12 M <sup>2</sup>
8. E. BANYO	3,49 M <sup>2</sup>
9. BANYO	4,09 M <sup>2</sup>
10. WC	2,29 M <sup>2</sup>
11. ÇAMAŞIR NİŞİ	0,57 M <sup>2</sup>

NET ALAN	117,47 M <sup>2</sup>
EKLENTİ BRÜT DEPO ALANI	4,80 M <sup>2</sup>

YÖNETİM PLANI İLE TAHSİSLENEN ALANLAR	
12. TERAS ALANI	18,62 M <sup>2</sup>
13. BAHÇE ALANI	43,72 M <sup>2</sup>

SATIŞA ESAS BRÜT ALAN (BAHÇE HARIÇ)	189,47 M <sup>2</sup>
--	-----------------------



C BLOK: 37  
2+1 C1\_Z



NET ALANLAR

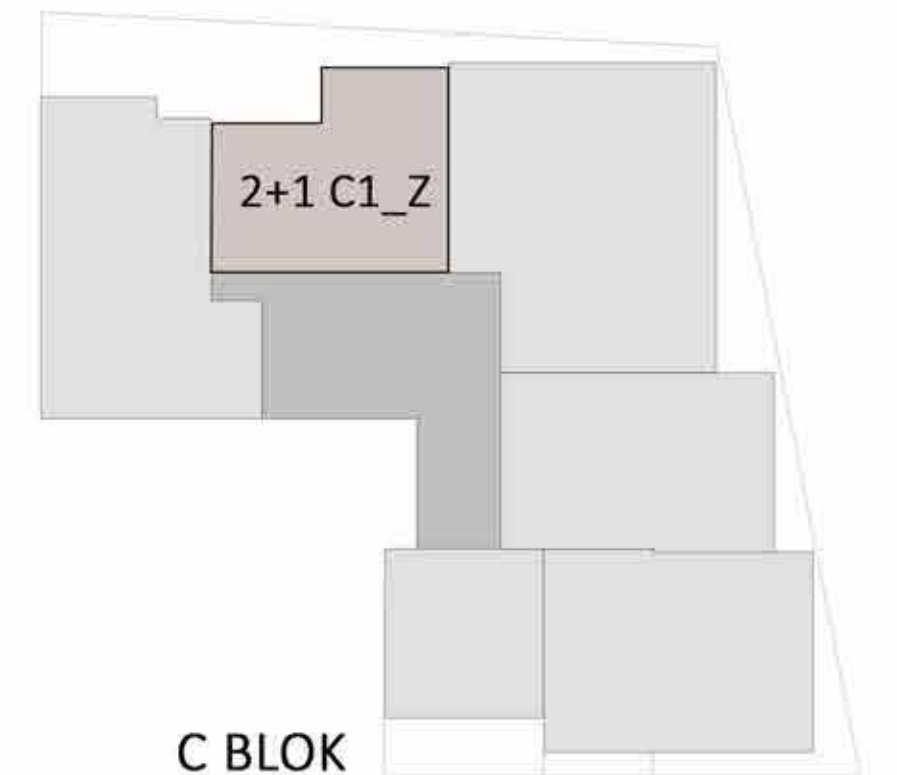
1. GİRİŞ HOLÜ	5,63 M <sup>2</sup>
2. HOL	3,30 M <sup>2</sup>
3. MUTFAK	10,94 M <sup>2</sup>
4. SALON	29,22 M <sup>2</sup>
5. YATAK ODASI 1	12,60 M <sup>2</sup>
6. E. YATAK ODASI	17,96 M <sup>2</sup>
7. E. BANYO	3,42 M <sup>2</sup>
8. BANYO	4,05 M <sup>2</sup>
9. ÇAMAŞIR NİŞİ	0,69 M <sup>2</sup>

NET ALAN 87,81 M<sup>2</sup>

YÖNETİM PLANI İLE TAHSİSLENEN ALANLAR

10. TERAS ALANI	21,02 M <sup>2</sup>
11. BAHÇE ALANI	42,24 M <sup>2</sup>

SATIŞA ESAS BRÜT ALAN  
(BAHÇE HARIÇ) 147,37 M<sup>2</sup>



C BLOK

C BLOK: 32  
3+1 DUBLEKS C1



ÜST KAT

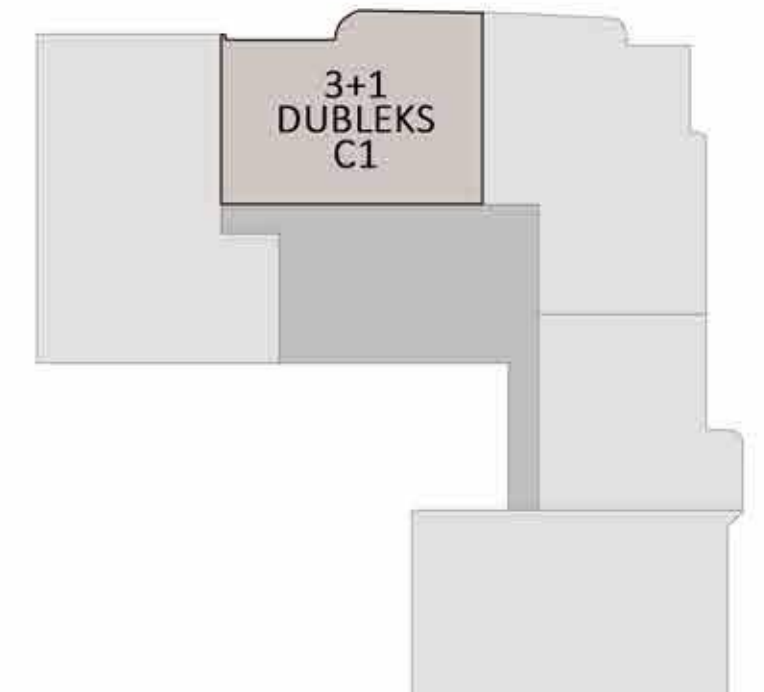


ALT KAT

NET ALANLAR

1. GİRİŞ HOLÜ	11,45 M <sup>2</sup>
2. HOL	3,32 M <sup>2</sup>
3. MUTFAK	13,69 M <sup>2</sup>
4. SALON	30,00 M <sup>2</sup>
5. YATAK ODASI 1	17,96 M <sup>2</sup>
6. E. BANYO 3	3,42 M <sup>2</sup>
7. BANYO	3,48 M <sup>2</sup>
8. WC	2,05 M <sup>2</sup>
9. BALKON	9,29 M <sup>2</sup>
10. HOL 2	5,72 M <sup>2</sup>
11. E. YATAK ODASI	21,31 M <sup>2</sup>
12. YATAK ODASI 2	17,81 M <sup>2</sup>
13. E. BANYO 1	4,05 M <sup>2</sup>
14. E. BANYO 2	3,91 M <sup>2</sup>
15. MERDİVEN	6,93 M <sup>2</sup>
16. TERAS 1	8,97 M <sup>2</sup>
17. TERAS 2	8,78 M <sup>2</sup>

NET ALAN	172,14 M <sup>2</sup>
EKLENTİ BRÜT DEPO ALANI	4,22 M <sup>2</sup>
SATIŞA ESAS BRÜT ALAN	249,76 M <sup>2</sup>



C BLOK

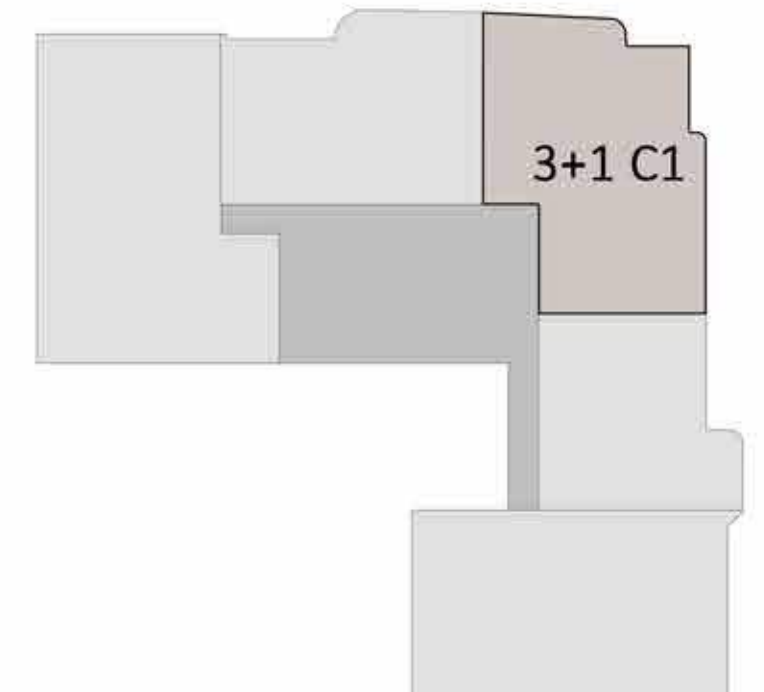
C BLOK: 8,13,23,28  
3+1 C1



NET ALANLAR

1. GİRİŞ HOLÜ	8,26 M <sup>2</sup>
2. HOL	5,37 M <sup>2</sup>
3. MUTFAK	12,06 M <sup>2</sup>
4. SALON	32,08 M <sup>2</sup>
5. YATAK ODASI 1	9,36 M <sup>2</sup>
6. YATAK ODASI 2	11,19 M <sup>2</sup>
7. E. YATAK ODASI	16,57 M <sup>2</sup>
8. E. BANYO	3,97 M <sup>2</sup>
9. BANYO	3,71 M <sup>2</sup>
10. WC	1,93 M <sup>2</sup>
11. ÇAMAŞIR NİŞİ	0,71 M <sup>2</sup>
12. BALKON 1	9,64 M <sup>2</sup>
13. BALKON 2	2,05 M <sup>2</sup>

NET ALAN	116,90 M <sup>2</sup>
EKLENTİ BRÜT DEPO ALANI	3,14 - 4,52 M <sup>2</sup>
SATIŞA ESAS BRÜT ALAN	170,49 - 171,87 M <sup>2</sup>



C BLOK

C BLOK: 33  
4+1 DUBLEKS C1



ALT KAT

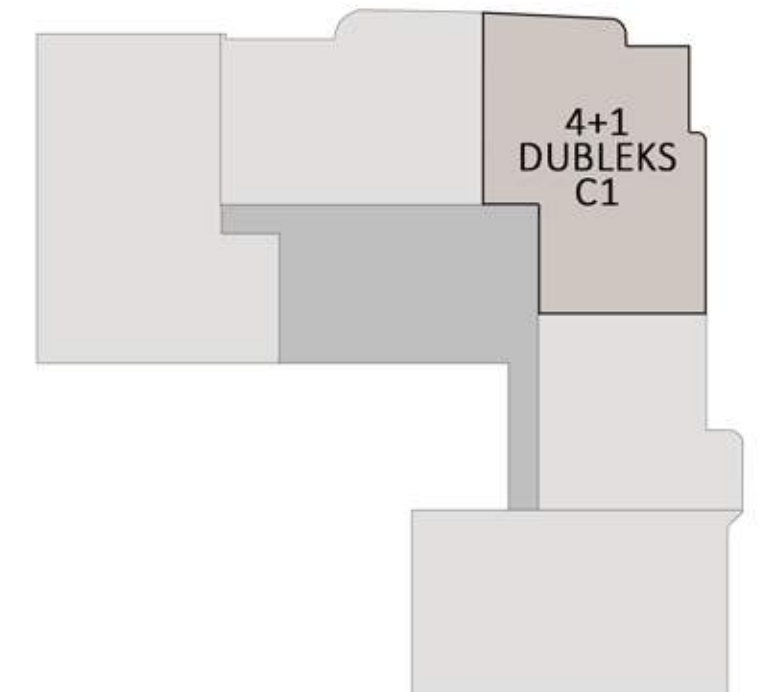


ÜST KAT

NET ALANLAR

1. GİRİŞ HOLÜ	8,48 M <sup>2</sup>
2. HOL	5,37 M <sup>2</sup>
3. MUTFAK	12,06 M <sup>2</sup>
4. SALON	37,21 M <sup>2</sup>
5. YATAK ODASI 1	11,19 M <sup>2</sup>
6. YATAK ODASI 2	16,57 M <sup>2</sup>
7. E. BANYO 3	4,08 M <sup>2</sup>
8. BANYO	3,30 M <sup>2</sup>
9. WC	2,31 M <sup>2</sup>
10. ÇAMAŞIR NİŞİ	0,54 M <sup>2</sup>
11. BALKON	9,64 M <sup>2</sup>
12. HOL	2,52 M <sup>2</sup>
13. E. YATAK ODASI	25,33 M <sup>2</sup>
14. YATAK ODASI 3	14,50 M <sup>2</sup>
15. E. BANYO 1	3,81 M <sup>2</sup>
16. E. BANYO 2	3,98 M <sup>2</sup>
17. MERDİVEN	7,09 M <sup>2</sup>
18. TERAS 1	7,16 M <sup>2</sup>
19. TERAS 2	19,30 M <sup>2</sup>

NET ALAN	194,44 M <sup>2</sup>
EKLENTİ BRÜT DEPO ALANI	5,51 M <sup>2</sup>
SATIŞA ESAS BRÜT ALAN	289,14 M <sup>2</sup>



C BLOK

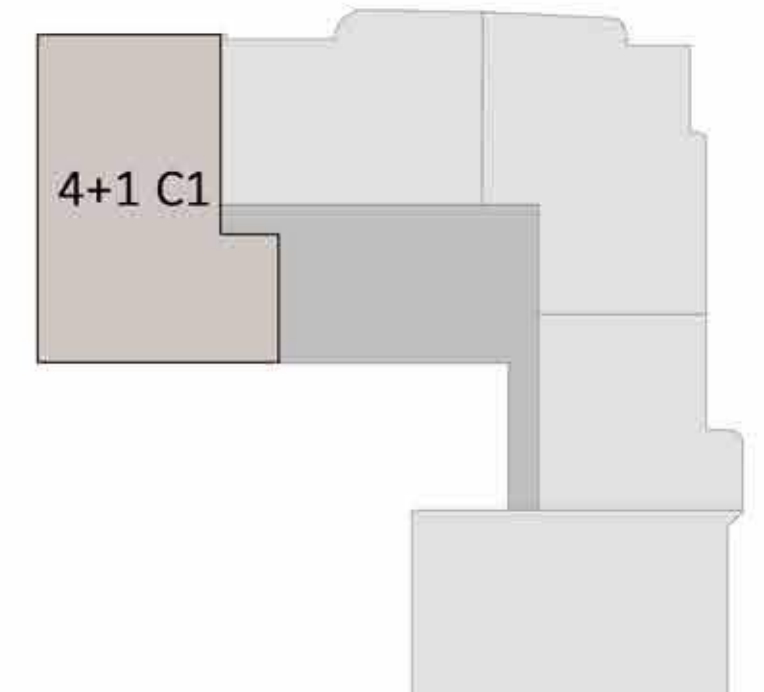
C BLOK: 6,16,26  
4+1 C1



NET ALANLAR

1. GİRİŞ HOLÜ	7,58 M <sup>2</sup>
2. HOL	6,53 M <sup>2</sup>
3. MUTFAK	14,72 M <sup>2</sup>
4. SALON	35,15 M <sup>2</sup>
5. YATAK ODASI 1	15,65 M <sup>2</sup>
6. YATAK ODASI 2	12,47 M <sup>2</sup>
7. YATAK ODASI 3	12,43 M <sup>2</sup>
8. E. YATAK ODASI	17,47 M <sup>2</sup>
9. E. BANYO	3,49 M <sup>2</sup>
10. BANYO	4,09 M <sup>2</sup>
11. WC	2,29 M <sup>2</sup>
12. ÇAMAŞIR NİŞİ	0,57 M <sup>2</sup>
13. BALKON	10,99 M <sup>2</sup>

NET ALAN	143,43 M <sup>2</sup>
EKLENTİ BRÜT DEPO ALANI	4,31 - 4,98 M <sup>2</sup>
SATIŞA ESAS BRÜT ALAN	206,20 - 206,87 M <sup>2</sup>



C BLOK

C BLOK: 36  
4+1 C1\_Z



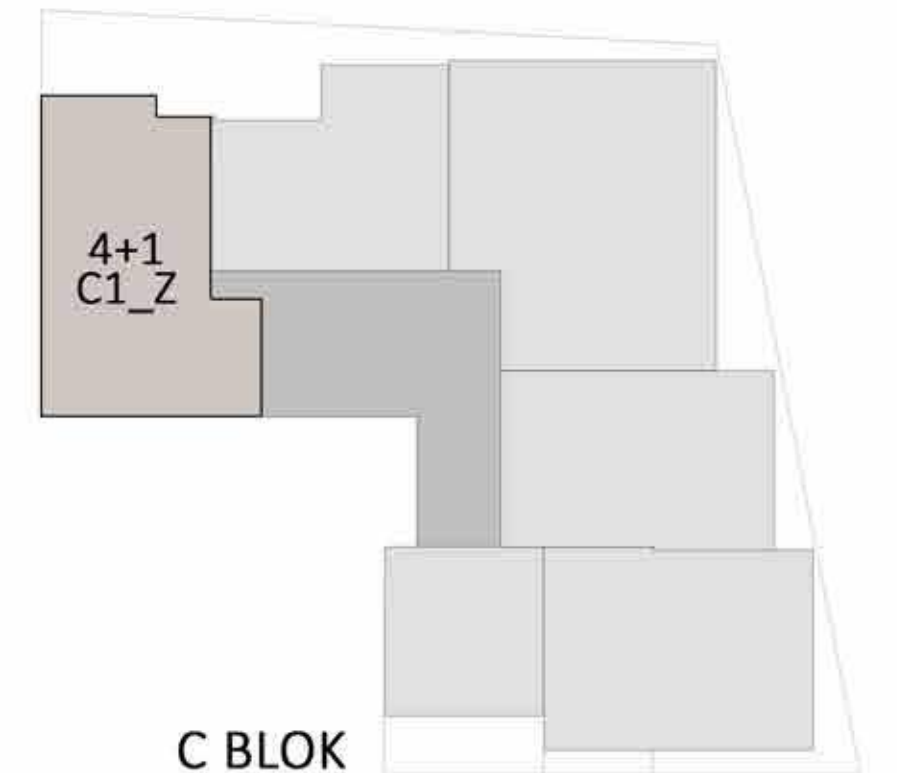
NET ALANLAR

1. GİRİŞ HOLÜ	7,67 M <sup>2</sup>
2. HOL	6,48 M <sup>2</sup>
3. MUTFAK	14,66 M <sup>2</sup>
4. SALON	34,96 M <sup>2</sup>
5. YATAK ODASI 1	15,57 M <sup>2</sup>
6. YATAK ODASI 2	12,47 M <sup>2</sup>
7. YATAK ODASI 3	12,43 M <sup>2</sup>
8. E. YATAK ODASI	17,47 M <sup>2</sup>
9. E. BANYO	3,49 M <sup>2</sup>
10. BANYO	4,09 M <sup>2</sup>
11. WC	2,26 M <sup>2</sup>
12. ÇAMAŞIR NİŞİ	0,57 M <sup>2</sup>

NET ALAN	132,12 M <sup>2</sup>
EKLENTİ BRÜT DEPO ALANI	5,14 M <sup>2</sup>

YÖNETİM PLANI İLE TAHSİSLENEN ALANLAR	
13. TERAS ALANI	18,62 M <sup>2</sup>
14. BAHÇE ALANI	40,58 M <sup>2</sup>

SATIŞA ESAS BRÜT ALAN (BAHÇE HARIÇ)	211,70 M <sup>2</sup>
--	-----------------------



C BLOK

C BLOK: 34  
3+1 DUBLEKS C2



ALT KAT

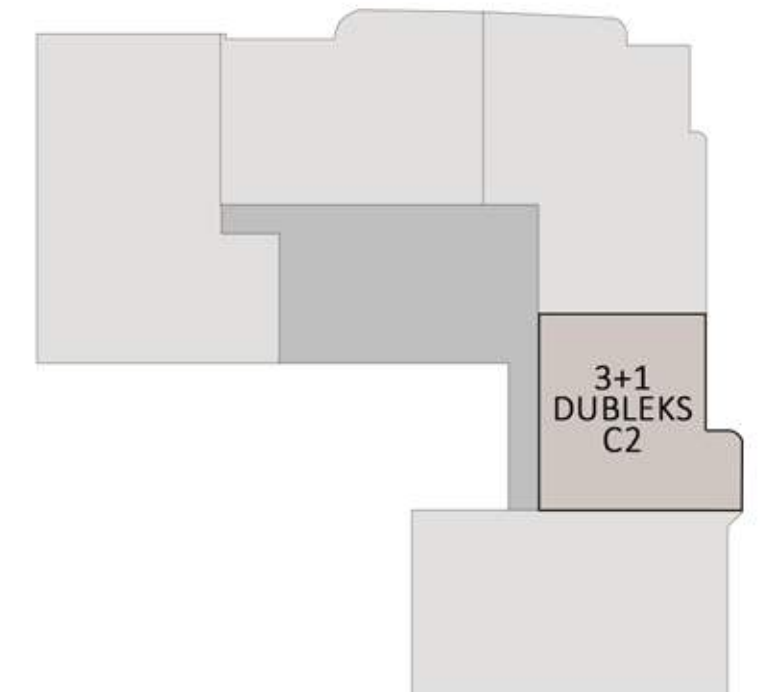


ÜST KAT

NET ALANLAR

1. ANTRE	5,71 M <sup>2</sup>
2. HOL 1	2,94 M <sup>2</sup>
3. MUTFAK	10,95 M <sup>2</sup>
4. SALON	24,33 M <sup>2</sup>
5. YATAK ODASI 1	15,04 M <sup>2</sup>
6. BANYO	4,13 M <sup>2</sup>
7. ÇAMAŞIR NİŞİ	0,67 M <sup>2</sup>
8. BALKON	6,82 M <sup>2</sup>
9. HOL 2	3,82 M <sup>2</sup>
10. YATAK ODASI 2	7,12 M <sup>2</sup>
11. E. YATAK ODASI	15,80 M <sup>2</sup>
12. E. BANYO	3,48 M <sup>2</sup>
13. MERDİVEN	6,30 M <sup>2</sup>
14. TERAS	17,92 M <sup>2</sup>

NET ALAN	125,03 M <sup>2</sup>
EKLENTİ BRÜT DEPO ALANI	4,50 M <sup>2</sup>
SATIŞA ESAS BRÜT ALAN	187,77 M <sup>2</sup>



C BLOK

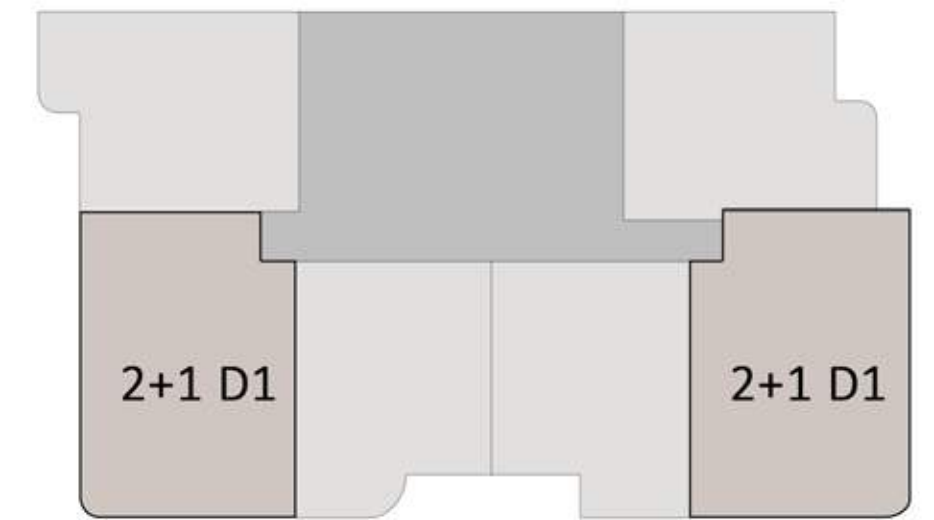
D BLOK: 2,11,14,20,26,29,32,35,38,41  
2+1 D1



NET ALANLAR

1. GİRİŞ HOLÜ	8,71 - 8,94 M <sup>2</sup>
2. SALON + MUTFAK	26,29 - 26,96 M <sup>2</sup>
3. YATAK ODASI 1	11,53 - 11,76 M <sup>2</sup>
4. YATAK ODASI 2	8,08 - 8,75 M <sup>2</sup>
5. BANYO	4,00 - 4,24 M <sup>2</sup>
6. BALKON	10,69 - 10,84 M <sup>2</sup>

NET ALAN	69,54 - 71,25 M <sup>2</sup>
SATIŞA ESAS BRÜT ALAN	110,97 - 113,89 M <sup>2</sup>



D BLOK

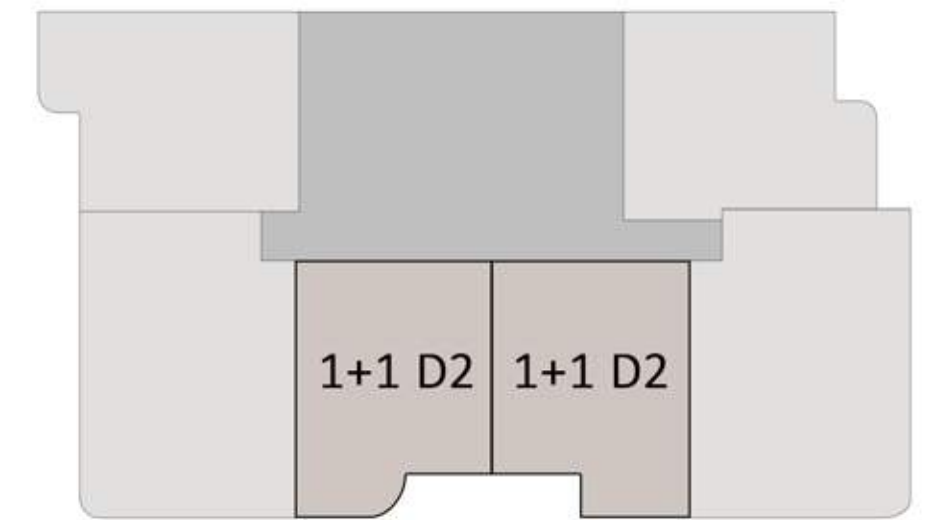
*D BLOK: 3,4,9,10,15,33,34*  
*1+1 D2*



**NET ALANLAR**

1. SALON + MUTFAK	26,62 M <sup>2</sup>
2. HOL	1,60 M <sup>2</sup>
3. YATAK ODASI	11,61 - 11,88 M <sup>2</sup>
4. BANYO	4,13 M <sup>2</sup>
5. ÇAMAŞIR NİŞİ	0,62 M <sup>2</sup>
6. BALKON	5,15 - 5,21 M <sup>2</sup>

NET ALAN	49,73 - 50,06 M <sup>2</sup>
SATIŞA ESAS BRÜT ALAN	79,11 - 79,46 M <sup>2</sup>



**D BLOK**

# LOKASYON

Adres bilgisi için  
QR kodu okutun.



## KONUM

Mimar Sinan Mah.  
1486 Sok. No: 3  
Alsancak - Konak  
İzmir

**EGEYAPI**  
— ALSANCAK —

**EGEYAPI**

— ALSANCAK —

egeyapi.com - 444 5 343